



Kynning á skýrslu stýrihóps



# Fyrirkomulag þjónustu við börn með fjölþættan vanda

7. mars 2025



Skýrsla  
þjónu  
prosk  
Nóvemb

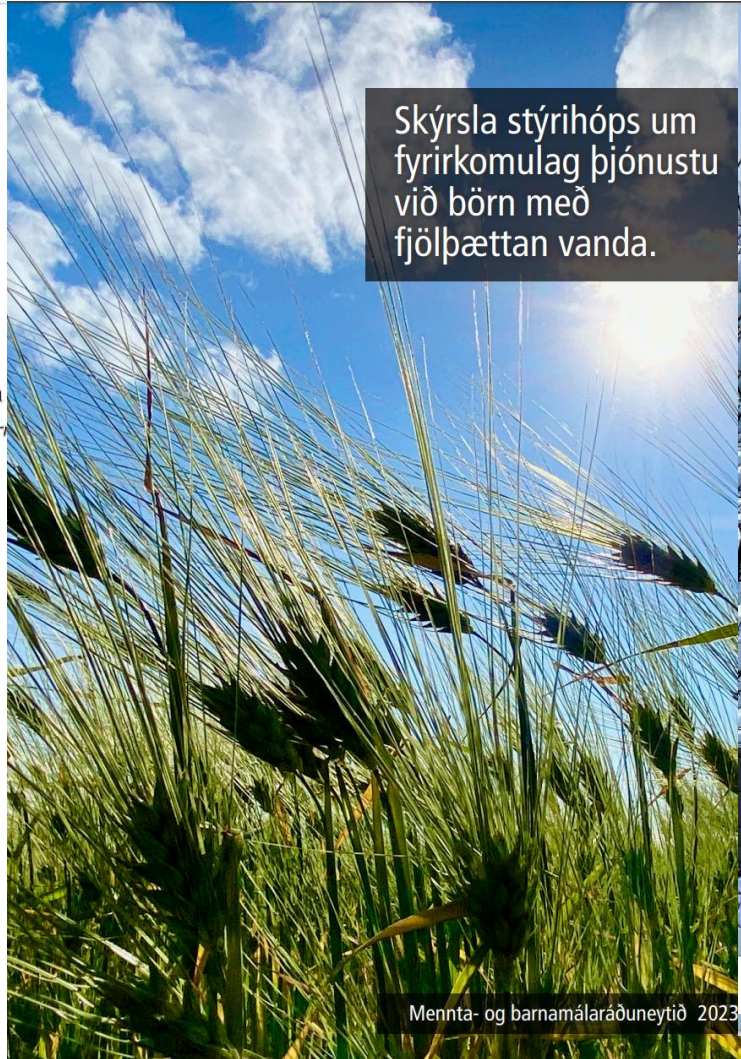


Geðheilbrigði



Staða  
skýrsla stjórn

Anna Eygló Karlsdóttir  
Guðrún Marinósdóttir  
Hákon Sigursteinsson  
Helena Unnarsdóttir  
Hildigunnur Árnadóttir  
Ragna Sigríður Reynisdóttir



Skýrsla stýrihóps um  
fyrirkomulag þjónustu  
við börn með  
fjölpættan vanda.

Mennta- og barnamálaráðuneytið 2023



Kostnaðar- og  
ábyrgðarskipting ríkis  
og sveitarfélaga í  
þjónustu við fatlað fólk

Áfangaskýrsla I  
Greining á kostnaðarþróun í þjónustu við fatlað fólk.  
Tillögur starfshóps

Janúar 2024

Stjórnarráð Íslands  
Félags- og vinnumarkaðsráðuneytið



## ***Skilgreining á hugtakinu „börn í fjölþættum vanda“***

„ Börnin eru með flókna og umfangsmikla erfiðleika; með þroskaröskun, geðröskun og hegðunarvanda. Má segja að þjónustuparfir þeirra falli undir efsta lag í 3. stigi hefðbundinnar flokkunar í forvarnir. Hér er átt við börn sem vegna alvarlegra þroskaraskana, frá því snemma í bernsku, sýna erfiða og flókna hegðun sem getur komið í veg fyrir áframhaldandi eðlilegan persónuþroska. Börnin hafa þróað með sér geðræn einkenni og stundum alvarlega geðsjúkdóma. Hegðun þeirra er mjög truflandi, óútreiknanleg og stundum skaðleg bæði barni og umhverfi. Reynst hefur erfitt að sinna þessum börnum í skóla eftir hefðbundnum stuðningsleiðum, iðulega ljúka þau ekki skólaskyldu og mörg þeirra verða einangruð frá jafnöldum. Sum leiðast út í fíkniefnaneyslu og sækja í óæskilegan félagsskap“.

*Úr skýrslu nefndar um þörf á samhæfðri þjónustu fyrir börn með alvarlegar hegðunar og geðraskanir, 2023*



## Úr skýrslu Ríkisendurskoðanda 2016

- Að mati Ríkisendurskoðunar er sá langi biðtími sem hefur einkennt geðheilbrigðisþjónustu við börn og unglunga óviðunandi.
- Auk þess að ganga gegn lögbundnum skyldum ríkisins stefnir þessi bið bæði langtímahagsmunum þess og velferð borgaranna í tvísýnu.
- Ef ekki er tekið á markvissan hátt á geðheilsuvanda barna og unglunga um leið og hans verður vart aukast til muna líkur þess að þungbærar og langvarandi afleiðingar, jafnvel örorka, komi síðar fram.

## Úr skýrslu um kostnaðar- og ábyrgðarskiptingu 2024

- Sjónarmið barnaverndar og málefna fatlaðs fólks renna saman hvað þessi börn varðar. Hvort sem meginvandi barnsins stafar af alvarlegum vanda þess annars vegar eða foreldrar ráða ekki við uppeldishlutverk sitt hins vegar, þá er þetta tvennt náskýlt og getur í raun runnið saman.
- Þó vegur þyngra að vegna hins gríðarlega og fjölþætta vanda sem börnin búa við er það hvorki hlutverk né á færi barnaverndarkerfisins að veita þeim búsetuúrræði og þjónustu til langs tíma í takt við þjónustubörf.
- Í raun er ekki um að ræða vanhæfni foreldra til að sinna uppeldisskyldum sínum heldur fjölþættan vanda barns sem í flóknustu tilvikunum kallar á búsetu utan foreldrahúsa. Í einhverjum tilvikum kann þó að vera að saman fari vanhæfni foreldra og annar fjölþættur vandi barns.



## Stýrihópur skipaður árið 2022

Hlutverk stýrihópsins var að kortleggja og greina þjónustupörf barna með fjölþættan vanda og/eða miklar þroska- og geðraskanir og endurskoða fyrirkomulag úrræða og þjónustu í þessum málaflokki, með réttindi barna og aðgengi þeirra að fullnægjandi þjónustu að leiðarljósi. Einnig átti stýrihópurinn að leggja til verka- og kostnaðarskiptingu vegna þeirrar þjónustu á milli sveitarfélaga og ríkisins.



---

## STÝRIHÓPUR UM FYRIRKOMULAG ÞJÓNUSTU VIÐ BÖRN MEÐ FJÖLBÆTTAN VANDA

Haraldur L. Haraldsson, án tilnefningar, formaður.

Halldóra Dröfn Gunnarsdóttir, án tilnefningar, varaformaður.

Funi Sigurðsson, tiln. af Barna- og fjölskyldustofu.

Þór G. Þórarinsson, tiln. af félags- og vinnumarkaðsráðuneyti.

Regína Ásvaldsdóttir, tiln. af Reykjavíkurborg

Rannveig Einarsdóttir, tiln. af Sambandi íslenskra sveitarfélaga.

Heiða B. Pálmadóttir, tiln. af heilbrigðisráðuneyti.

Hanna Dóra H. Másdóttir, tiln. af innviðaráðuneyti.

---

## SKIPADIR VORU UNDIRHÓPAR TIL AÐ VINNA TILTEKNA FASA VERKEFNISINS

### Vinnuhópur 1.

Fjallaði um kortlagningu úrræða á landsvísu

### Vinnuhópur 2.

Fjallaði um kortlagningu á fjölda barna sem metin eru í hvað þyngstri þörf fyrir samþætta þjónustu

### Vinnuhópur 3.

Hafði það hlutverk að vinna ítarlegri tillögur um úrræði hins opinbera byggt á kortlagningu og greiningu fyrri vinnuhópa (1 og 2)

### Vinnuhópur 4.

Fékk það verkefni að vinna kostnaðarmat á ítarlegri tillögum vinnuhóps 3.

# Pörfin kallar á minnst **100** úrræði á hverjum tíma



## ÚRRÆÐI FJÖLDI BARNNA Á HVERJUM TÍMA

Stigskiptur búsetukjarni**	15
Meðferðarfóstur/Sérhæfð skammtímadvöl/hvild	30
Skala upp og styrkja SkaHm	63
Vistheimili/meðferðarheimili**	3
Endurteknar meðferðarvistanir**	3
Sérhæfð samþætt þjónusta vegna vímuefnanotkunar	*
Vistunareining f/alv. Hegðunavanda**	4
Vistunareining f/alv. geðrænan vanda**	4
Bráðamóttaka fyrir hegðun**	5
<b>Heildarfjöldi barna:</b>	<b>127</b>

\* gert er ráð fyrir að 80-100 börn fái þjónustu á ári sem er innifalið í heildarhópnum

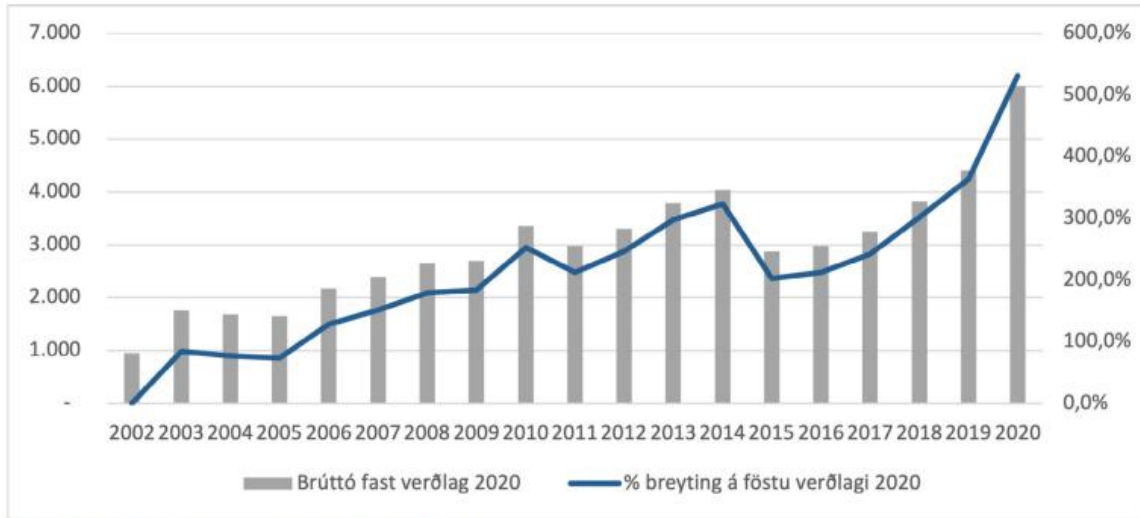
\*\* sólarhringsþjónusta



# Þróun kostnaðar

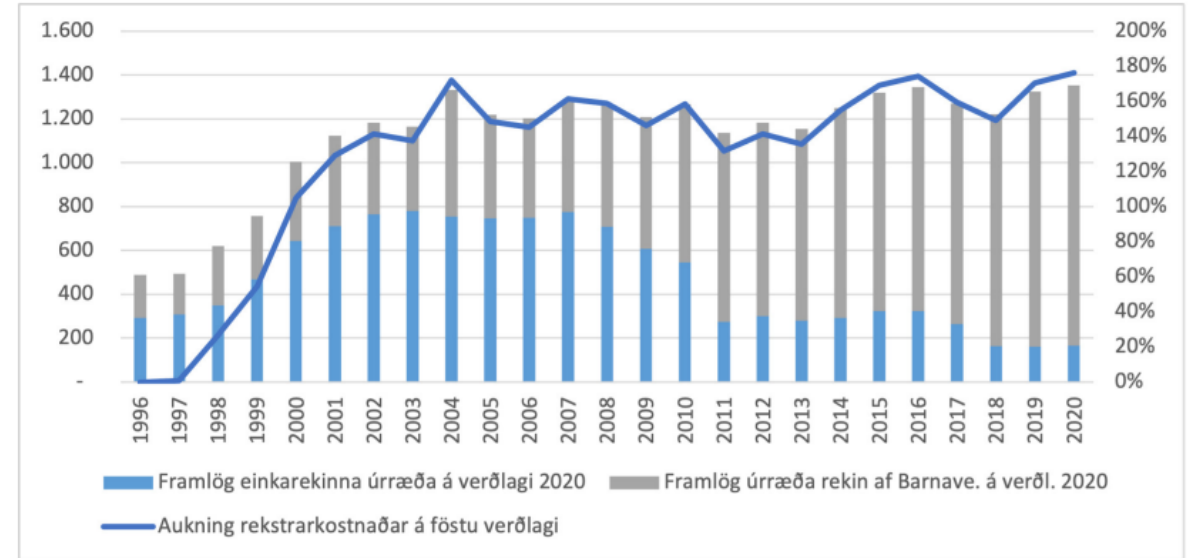


ÞRÓUN REKSTRARGJALDA, MILLJ. KR. Á VERÐLAGI 2020, FÉLAGSPJÓNUSTU SVEITARFÉLAGA VIÐ BÖRN OG UNGLINGA ÁRIN 2002-2020.



Heimild: Árskýrslur sveitarfélaga af vef Samband íslenskra sveitarfélaga.

ÞRÓUN REKSTRARGJALDA, Í MILLJ. KR. Á VERÐLAGI 2020, BARNA- OG FJÖLSKYLDUSTOFU 1996-2020



Heimild: Árskýrslur Barnaverndarstofu árin 1996-2020.



## TILLÖGUR VARÐANDI SKIPTINGU ÁBYRGÐAR OG FRAMKVÆMD ÞJÓNUSTUNNAR

- Stýrihópurinn leggur til að Barna- og fjölskyldustofa beri ábyrgð á fyrirkomulagi þjónustu við börn með fjölþættan vanda sbr. meðfylgjandi tillögur að úrræðum.

## TILLÖGUR VARÐANDI FJÁRMÖGNUN OG KOSTNAÐARSKIPTINGU MILLI RÍKIS OG SVEITARFÉLAGA

- Stýrihópurinn leggur til að frekari umfjöllun um kostnaðarskiptingu milli ríkis og sveitarfélaga vegna þjónustu við börn með fjölþættan vanda verði hluti af heildarsamningi um kostnaðarskiptingu milli ríkis og sveitarfélaga í málaflokki fatlaðs fólks.
- Stýrihópurinn leggur til að starfshópur félags- og vinnumarkaðsráðherra um mótun tillagna um kostnaðarskiptingu ríkis og sveitarfélaga vegna þjónustu við fatlað fólk taka við tillögunum til meðferðar.
- Hér að neðan gefur að líta eina sviðsmynd af kostnaðarskiptingu sem hægt er að hafa til hliðsjónar :*

Fjármögnun vistunar  
barna utan heimilis



691 m.kr.



Ríkissjóður



2,4 ma.kr.



Sveitarfélög



1,5 ma.kr.



4,6 ma. kr.

# Það sem þarf að gera strax!



1.

Tryggja fjármagn til að komast af stað með fyrstu verkefnin.

2.

Fá sveitarfélögin við borðið við mótun forgangsröðunar.

3.

Móta uppbyggingaráætlun til 10 ára vegna þeirra úrræða sem koma fram í skýrslu stýrihóps.

4.

Búa til verkefnateymi sem verði skipað fagaðilum á sviði húsnæðismála/verkefnastjórnunar.



**Mosfellsbær**