

Svæðisskipulag höfuðborgarsvæðisins



2001-2024



Fylgirit 6, Framkvæmdakostnaður

Unnið fyrir samvinnunefnd um
svæðisskipulag á höfuðborgarsvæðinu

EFNISYFIRLIT

| | | |
|----------|--|-----------|
| 1 | INNGANGUR | 3 |
| 1.1 | Opinber framkvæmdakostnaður | 3 |
| 1.2 | Innifalið í áætlun..... | 3 |
| 1.3 | Undanskilið í áætlun..... | 4 |
| 2 | FRAMKVÆMDAKOSTNAÐUR, YFIRLIT | 4 |
| 3 | SUNDURLIÐUÐ ÁÆTLUN | 5 |
| 3.1 | Svæðisvegir (þjóðvegir)..... | 5 |
| 3.2 | Almennir vegir (innri vegir) og ræsi | 7 |
| 3.3 | Dagheimili (0-5 ára) | 7 |
| 3.4 | Grunnskólar | 7 |
| 3.5 | Framhaldsskólar | 8 |
| 3.6 | Dvalarheimili aldraðra..... | 8 |
| 3.7 | Hjúkrunarheimili | 8 |
| 4 | FRAMKVÆMDAÁÆTLUN, ÍBÚÐIR | 9 |
| 5 | FRAMKVÆMDAÁÆTLUN, SVÆÐISVEGIR | 17 |
| 6 | FORSENDUR ÚTREIKNINGA | 21 |
| 6.1 | Innri vegir | 21 |
| 6.2 | Grunnskólar | 22 |
| 6.3 | Framhaldsskólar | 23 |
| 6.4 | Dagheimili 0 – 5 ára | 25 |
| 6.5 | Hjúkrunarheimili aldraðra..... | 25 |
| 6.6 | Dvalarheimili aldraðra..... | 26 |
| 7 | EININGARVERÐ NOTAÐ Í ÁÆTLUN | 27 |

1 INNGANGUR

Áætlunin sýnir helstu kostnaðarþætti þeirrar opinberu fjárfestingar sem nauðsynlegt er að ráðast í til að svæðisskipulagið nái fram að ganga. Skipting áætlunarinnar í einingar miðaði upphaflega að því að geta gert samanburð milli mismunandi tillagna, frekar en að gefa fullkomna mynd af umfangi allrar opinberrar fjárfestingar.

Allar upphæðir eru á verðlagi janúar 2001. Í einingarverði áætlunarinnar eru öll gjöld og skattar innifalin, þar með talinn virðisaukaskattur.

Fjárfesting einkaaðila í íbúðar- og atvinnuhúsnæði er undanskilin í áætluninni, en umfang hennar mun verða mikið meira en umfang opinberu fjárfestingarinnar.

1.1 Opinber framkvæmdakostnaður

Opinberar framkvæmdir eru að hluta til fjármagnaðar af ríkissjóði og að hluta til af einstökum sveitarfélögum. Skiptinguna milli ríkis og sveitarfélaga getur verið erfitt að meta. Ríkið byggir og viðheldur þjóðvegakerfinu, en sveitarfélögin almenna vegakerfinu. Skipting milli þjóðvega og almennra vega er stundum óljós.

Skiptingin milli opinberra framkvæmda og framkvæmda einkaaðila getur verið umdeilanleg. Almennir vegir (innri vegir) og ræsi eru byggð af sveitarfélögunum, en kostnaðurinn er síðan greiddur af einstökum byggjendum í formi sérstakra gatna- og holræsagjalda. Hið sama á við um tengingu nýrra notenda við dreifikerfi vatnsveitu og rafveitu. Þó þessum sérstöku gjöldum sé ætlað að bera framkvæmdakostnaðinn er það þó engan veginn víst. Mismunur getur verið á þessum kostnaðarliðum milli sveitarfélaga.

Til einföldunar er hér gert ráð fyrir að öll mannvirki sem upphaflega eru byggð af ríki eða sveitarfélögum teljist opinber fjárfesting.

1.2 Innifalið í áætlun

Í áætlun eru eftirfarandi framkvæmdir innifaldar:

Samgöngukerfi:

þjóðvegir

almennir vegir

Opinber þjónusta:

skólar (og íþróttahús tengd skólum)

dagheimili

hjúkrunarheimili og dvalarheimili aldraðra

1.3 Undanskilið í áætlun

Eftirfarandi framkvæmdir og einnig allar aðrar opinberar framkvæmdir, sem ekki eru taldar undir 1.2 eru undanskildar í áætlun:

Almenningssamgöngukerfið

Veitukerfið: vatnsveita, rafmagnsveita, fráveita

Ýmis þjónusta: heilsuæsla, bókasöfn

Félagsleg þjónusta

Kirkjugarðar

Sérstök opin stærri svæði og garðar

Sérstök íþróttasvæði: golfvellir, stærri íþróttasvæði og sundlaugar

Safnabyggingar og aðrar menningarstofnanir

2 FRAMKVÆMDAKOSTNAÐUR, YFIRLIT

Verðlag = janúar 2001

| | Svæðisskipulag | Mkr |
|---|------------------------|----------------|
| A | Svæðisvegir | 62.000 |
| B | Innri götur og ræsi | 46.000 |
| C | Dagheimili | 7.000 |
| D | Grunnskólar | 25.000 |
| E | Framhaldsskólar | 17.000 |
| F | Dvalarheimili aldraðra | 10.000 |
| G | Hjúkrunarheimili | 16.000 |
| | Samtals | 183.000 |

3 SUNDURLIÐUÐ ÁÆTLUN

3.1 Svæðisvegir (þjóðvegir)

| A | Svæðisvegir | | | M.kr | M.kr | |
|-----------|--|------|------|----------|-------|--------|
| Lykill | Lýsing | Ein. | Magn | Ein.verð | Upph. | Alls |
| | Fyrirliggjandi hugmyndir sveitarfélaganna | | | | | |
| R_HM | Hringbraut / Miklabraut | hv | 1,0 | 2.460 | 2.460 | |
| R_V | Vesturlandsvegur | hv | 1,0 | 2.555 | 2.555 | |
| R_R | Reykjanesbraut | hv | 1,0 | 6.076 | 6.076 | |
| R_H | Hafnarfjarðarvegur | hv | 1,0 | 2.246 | 2.246 | |
| T_P | Umferðargötur, nesið | hv | 1,0 | 2.008 | 2.008 | |
| T_N | Umferðargötur, norðursvæði | hv | 1,0 | 1.352 | 1.352 | |
| T_E | Umferðargötur, austursvæði | hv | 1,0 | 2.039 | 2.039 | |
| T_S | Umferðargötur, suðursvæði | hv | 1,0 | 1.583 | 1.583 | |
| S1a | Sundabraut, Sæbraut - Hallsvegur, 2 akr. | hv | 1,0 | 5.138 | 5.138 | |
| S2a | Sundabraut, Hallsvegur - Borgarvegur, 2 akr. | hv | 1,0 | 307 | 307 | |
| S3a | Sundabraut, Borgavegur - Geldinganes, 2 akr. | hv | 1,0 | 350 | 350 | |
| S1b | Sundabraut, Sæbraut - Hallsvegur, +2 akr. | hv | 1,0 | 5.863 | 5.863 | |
| T_y | Göngubrýr, undirgöng og hávaðavamir | hv | 1,0 | 1.761 | 1.761 | 33.736 |
| | Viðbætur | | | | | |
| | Vesturlandsvegur (6 akreinar Slv - Víkurv) | | | | | |
| MR_+ 2 | Eldri Umferðargata + 2 akreinar | km | 1,0 | 88 | 88 | |
| I_a1 | Viðbótarkostnaður v. gatnamóta | hv | 2,0 | 110 | 220 | |
| | Vesturlandsvegur Skarh.br - Mosfellsbær | | | | | |
| MR_+ 2 | Eldri Umferðargata + 2 akreinar | km | 2,0 | 88 | 176 | |
| I_a1 | Viðbótarkostnaður v. gatnamóta | hv | 1,0 | 110 | 110 | 594 |
| | Reykjanesbraut, Breiðholtsbr - Fífuhv.vegur | | | | | |
| MR_+ 2 | Eldri Umferðargata + 2 akreinar | km | 1,5 | 88 | 132 | |
| | Reykjanesbraut, sunnan Fífuhvammsvegur | | | | | |
| R8 | Reykjanesbraut/Álftanesvegur, mislæg gm | hv | 1,0 | 387 | 387 | |
| | Hafnarfjarðarvegur sunnan Arnarnesvegur | | | | | |
| I_a1 | Viðbótarkostnaður v. gatnamóta | hv | 2,0 | 110 | 220 | |
| I_a2 | Viðbótarkostnaður v. götukafila A1_4;A2_4 | km | 2,5 | 22 | 55 | |
| | Ellidavatnsvegur, hraðbraut | | | | | |
| B1_2 | Umferðargata, 2 akreinar (4-14) | km | 9,6 | 128 | 1.225 | |
| A32 | Vífilsstaðavegur austan Reykjanesbrautar | hv | 1,0 | 254 | 254 | |

| | | | | | | |
|-----------|---|------|------|----------|---------------|---------------|
| | Álftanesvegur austan Reykjanesbrautar | | | | | |
| B1_2 | Umferðargata, 2 akreinar (4-14) | km | 1,5 | 128 | 191 | |
| | Hamranesvegur | | | | | |
| A39 | Hamranesvegur | hv | 1,0 | 847 | 847 | 3.312 |
| | Gatnamót Hringbrautar og Njarðargötu | | | | | |
| A06_a | Hringbraut / Njarðargata, mislæg gm | hv | 1,0 | 660 | 660 | |
| | Ný tengibraut (Njarðarg - Bústaðavegur) | | | | | |
| A2_4 | Umferðargata, 4 akreinar (15-30/40) | km | 1,5 | 232 | 348 | |
| | Njarðargata (Flugvallarvegur) | | | | | |
| A2_4 | Umferðargata, 4 akreinar (15-30/40) | km | 1,0 | 232 | 232 | |
| I_a1 | Viðbótarkostnaður v. gatnamóta | hv | 1,0 | 110 | 110 | |
| | Sæbraut, vestan Snorrabrautar | | | | | |
| MR_+ 2 | Eldri Umferðargata + 2 akreinar | km | 1,0 | 88 | 88 | |
| | Miklabraut, aðgerðir | | | | | |
| M6_a | Miklabraut, stokkur Langahlíð - Stakkahlíð | hv | 1,0 | 990 | 990 | |
| M6_b | Miklabraut/Kringlum.braut mislæg gm | hv | 1,0 | 880 | 880 | 3.308 |
| | Hlíðarfótur viðbót Hringbraut - flugv. | | | | | |
| A | Svæðisvegir | | | | | |
| Lykill | Lýsing | Ein. | Magn | Ein.verð | Upph. | |
| I_Hlf3 | Gatnamót við Hringbraut | hv | 1,0 | 385 | 385 | |
| MR_+ 2 | Eldri Umferðargata + 2 akreinar | km | 1,0 | 88 | 88 | |
| | Hlíðarfótur, flugstöð - Krmb | | | | | |
| I_Hlf1 | Gatnamót við Flugvallarvegur | hv | 1,0 | 220 | 220 | |
| I_hlf2 | Gatnamót við Kringlumýrarbraut | hv | 1,0 | 495 | 495 | |
| T_K1 | Veggöng, 2 akreinar | km | 1,4 | 671 | 939 | |
| T_K2 | Gangamunni og tengingar | hv | 2,0 | 660 | 1.320 | |
| T_K1 | Veggöng, 2 akreinar | km | 1,4 | 671 | 939 | |
| T_K2 | Gangamunni og tengingar | hv | 2,0 | 660 | 1.320 | 5.707 |
| | Kópavogs/Fossvogs göng 2 x tvær akreinar | | | | | |
| T_K1 | Veggöng, 2 akreinar | km | 2,0 | 671 | 1.342 | |
| T_K2 | Gangamunni og tengingar | hv | 2,0 | 660 | 1.320 | |
| T_K1 | Veggöng, 2 akreinar | km | 2,0 | 671 | 1.342 | |
| T_K2 | Gangamunni og tengingar | hv | 2,0 | 660 | 1.320 | 5.324 |
| | Göngutengsl og hávaðavarnir | | | | | |
| T_y | Göngubrýr, undirgöng og hávaðavarnir | hv | 1,0 | 1.761 | 1.761 | 1.761 |
| | Samtals | | | | 53.742 | 53.742 |
| | Ófyrirséð | | | | 8.061 | 8.061 |
| | Svæðisvegir | | | | 61.803 | 61.803 |

3.2 Almennir vegir (innri vegir) og ræsi

| | | | | | |
|--------|------------------------------------|--------|-------|----------|---------------|
| B | Innri götur og ræsi | | | | |
| Lykill | Lýsing | Eining | Magn | Ein.verð | Upphæð |
| | | | | Mkr | Mkr |
| | <i>Á íbúðarsvæðum</i> | | | | |
| R_I1 | Innri götur og ræsi á nýjum svæðum | km | 180,0 | 136 | 24.552 |
| R_I2 | Innri götur og ræsi á eldri svæðum | km | 13,0 | 275 | 3.575 |
| | <i>Á atvinnusvæðum</i> | | | | |
| R_I1 | Innri götur og ræsi á nýjum svæðum | km | 84,0 | 136 | 11.458 |
| | Samtals | | | | 39.585 |
| | Ófyrirséð | | | | 5.938 |
| | Innri götur og ræsi | | | | 45.522 |

3.3 Dagheimili (0-5 ára)

| | | | | | |
|--------|-------------------|----------------|--------|----------|--------------|
| C | Dagheimili | | | | |
| Lykill | Lýsing | Eining | Magn | Ein.verð | Upphæð |
| | | | | Mkr | Mkr |
| | | | | | |
| SC_3 | Dagheimili | m ² | 38.800 | 0,150 | 5.804 |
| | Samtals | | | | 5.804 |
| | Ófyrirséð | | | | 871 |
| | Dagheimili | | | | 6.675 |

3.4 Grunnskólar

| | | | | | |
|--------|-------------------------|----------------|--------|----------|---------------|
| D | Grunnskólar | | | | |
| Lykill | Lýsing | Eining | Magn | Ein.verð | Upphæð |
| | | | | Mkr | Mkr |
| | | | | | |
| SC_1 | Skólabyggingar | m ² | 96.000 | 0,215 | 20.592 |
| SC_2 | Íþróttahús tengd skólum | m ² | 6.000 | 0,157 | 944 |
| | | | | | |
| | Samtals | | | | 21.536 |
| | Ófyrirséð | | | | 3.230 |
| | Grunnskólar | | | | 24.766 |

3.5 Framhaldsskólar

| E | Framhaldsskólar | | | | |
|--------|-------------------------|----------------|--------|----------|--------|
| Lykill | Lýsing | Eining | Magn | Ein.verð | Upphæð |
| | | | | Mkr | Mkr |
| SC_1 | Skólabyggingar | m ² | 65.000 | 0,215 | 13.943 |
| SC_2 | Íþróttahús tengd skólum | m ² | 4.000 | 0,157 | 629 |
| | | | | | |
| | Samtals | | | | 14.572 |
| | Ófyrirséð | | | | 2.186 |
| | Framhaldsskólar | | | | 16.757 |

3.6 Dvalarheimili aldraðra

| F | Dvalarheimili aldraðra | | | | |
|--------|-------------------------------|----------------|--------|----------|--------|
| Lykill | Lýsing | Eining | Magn | Ein.verð | Upphæð |
| | | | | Mkr | Mkr |
| OH_1 | Dvalarheimili aldraðra | m ² | 60.000 | 0,143 | 8.580 |
| | | | | | |
| | Samtals | | | | 8.580 |
| | Ófyrirséð | | | | 1.287 |
| | Dvalarheimili aldraðra | | | | 9.867 |

3.7 Hjúkrunarheimili

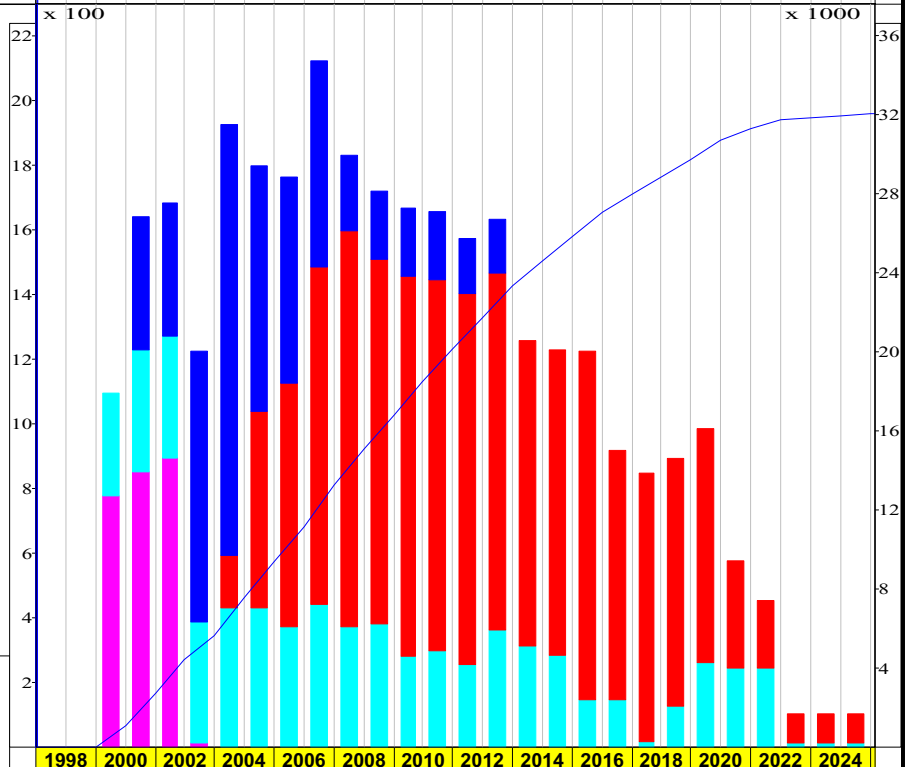
| G | Hjúkrunarheimili | | | | |
|--------|-------------------------|----------------|--------|----------|--------|
| Lykill | Lýsing | Eining | Magn | Ein.verð | Upphæð |
| | | | | Mkr | Mkr |
| NH_1 | Hjúkrunarheimili | m ² | 65.000 | 0,22 | 14.300 |
| | | | | | |
| | Samtals | | | | 14.300 |
| | Ófyrirséð | | | | 2.145 |
| | Hjúkrunarheimili | | | | 16.445 |

4 FRAMKVÆMDAÁÆTLUN, ÍBÚÐIR

Framkvæmdaáætlun um tímasetta uppbyggingu einstakra hverfa og reita var unnin í samvinnu ráðgjafanna og fulltrúa sveitarfélaganna. Áætlunin miðar að því að tryggt sé eðlilegt framboð íbúða á hverjum tíma samtímis því að tekið sé tillit til markmiða skipulagsins og hugmynda sveitarfélaganna hvers fyrir sig.

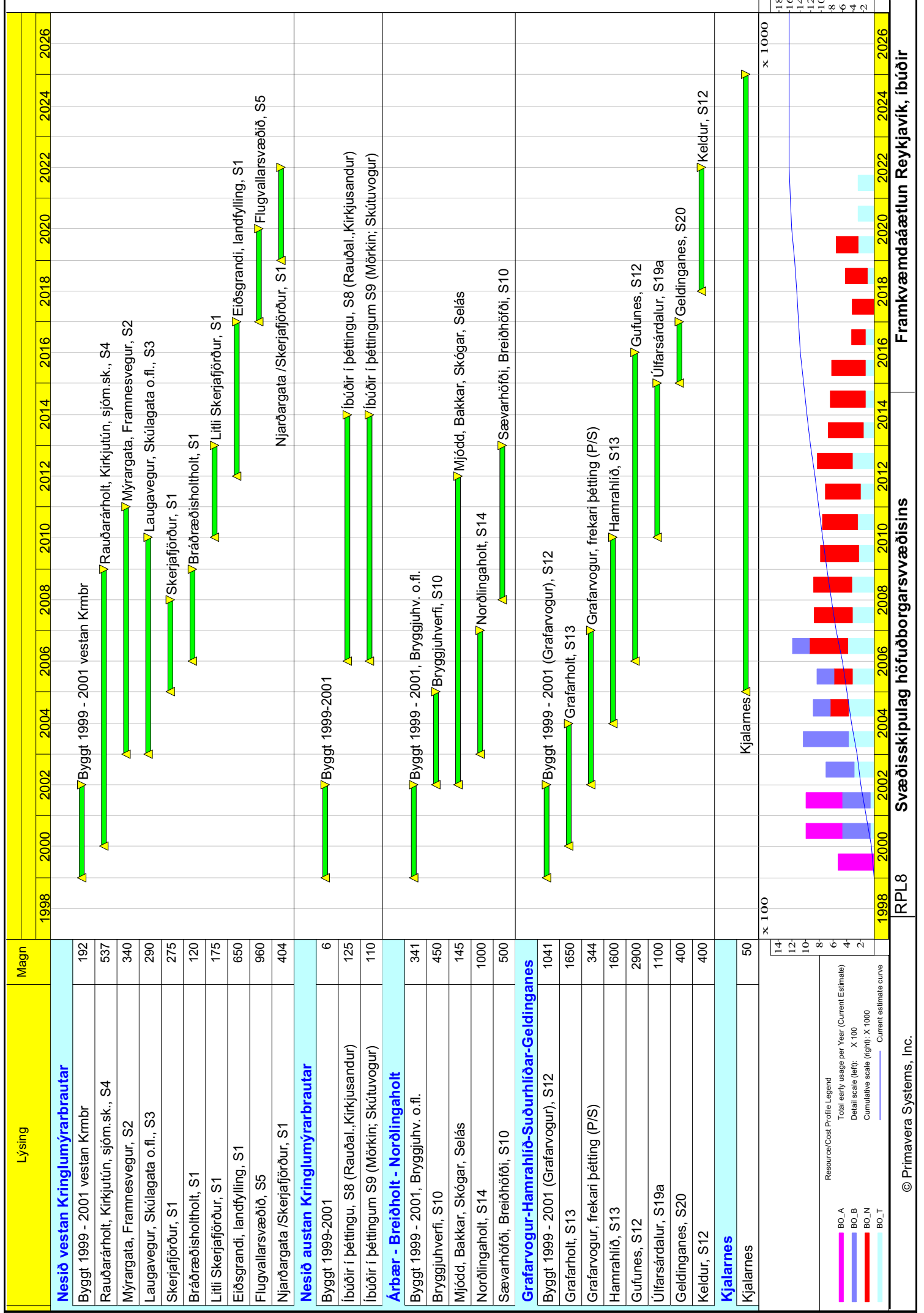
Hugmyndir sveitarfélaganna, hvers um sig, um uppbyggingu í næstu framtíð gera betur en að uppfylla fyrirsjáanlega þörf. Ekki var að fullu hægt að samræma þetta og því er áætlunin nokkuð framhlaðin.

| Lýsing | Magn | | | | | | | | | | | | | | |
|--|------|------|------|------|------|------|------|------|------|------|------|------|------|------|------|
| | | 1998 | 2000 | 2002 | 2004 | 2006 | 2008 | 2010 | 2012 | 2014 | 2016 | 2018 | 2020 | 2022 | 2024 |
| + Nesið vestan Kringlumýrarbrautar | 3943 | | | | | | | | | | | | | | |
| + Nesið austan Kringlumýrarbrautar | 241 | | | | | | | | | | | | | | |
| + Árbær - Breiðholt - Norðlingaholt | 2436 | | | | | | | | | | | | | | |
| + Grafarvogur-Hamrahlíð-Suðurhlíðar-Geldi | 9435 | | | | | | | | | | | | | | |
| + Kópavogur | 3097 | | | | | | | | | | | | | | |
| + Kjalarnes | 50 | | | | | | | | | | | | | | |
| + Garðabær | 4936 | | | | | | | | | | | | | | |
| + Bessastaðahreppur | 423 | | | | | | | | | | | | | | |
| + Hafnarfjörður | 4034 | | | | | | | | | | | | | | |
| + Mosfellsbær | 3260 | | | | | | | | | | | | | | |
| + Seltjarnarnes | 200 | | | | | | | | | | | | | | |



Start Date 01NOV96
Finish Date 31DEC25
Data Date 01NOV96
Run Date 16MAY02 14:08

RPL8 Svæðisskipulag
höfuðborgarsvæðisins
Framkvæmdaáætlun
Höfuðborgarsvæðið, íbúðir



Lýsing

Magn

Nesið vestan Kringlumýrarbrautar

| | |
|---------------------------------------|-----|
| Byggt 1999 - 2001 vestan Krmbur | 192 |
| Rauðarárholt, Kirkjutún, sjóm.sk., S4 | 537 |
| Mýrargata, Framnesvegur, S2 | 340 |
| Laugavegur, Skúlagata o.fl., S3 | 290 |
| Skerjafjörður, S1 | 275 |
| Bráðræðisholtholt, S1 | 120 |
| Litli Skerjafjörður, S1 | 175 |
| Eiðsgrandi, landfylling, S1 | 650 |
| Flugvallarsvæðið, S5 | 960 |
| Njarðargata /Skerjafjörður, S1 | 404 |

Nesið austan Kringlumýrarbrautar

| | |
|--|-----|
| Byggt 1999-2001 | 6 |
| Íbúðir í þéttingu, S8 (Rauðal.,Kirkjusandur) | 125 |
| Íbúðir í þéttingum S9 (Mörkin; Skútuvegur) | 110 |

Árbær - Breiðholt - Norðlingaholt

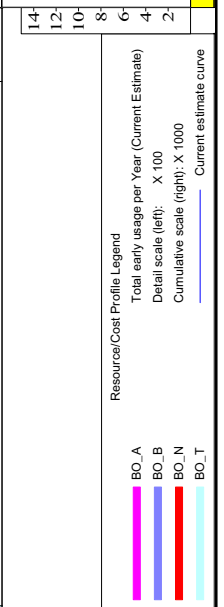
| | |
|-------------------------------------|------|
| Byggt 1999 - 2001, Bryggjuhv. o.fl. | 341 |
| Bryggjuhverfi, S10 | 450 |
| Mjódd, Bakkar, Skógar, Selás | 145 |
| Norðlingaholt, S14 | 1000 |
| Sævarhöfði, Breiðhöfði, S10 | 500 |

Grafarvogur-Hamrahlíð-Suðrhlíðar-Geldinganes

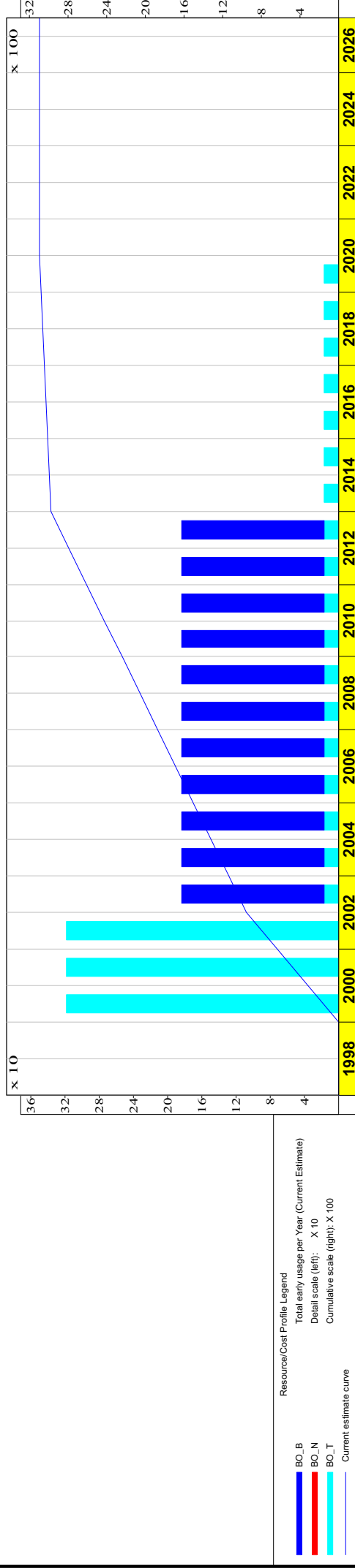
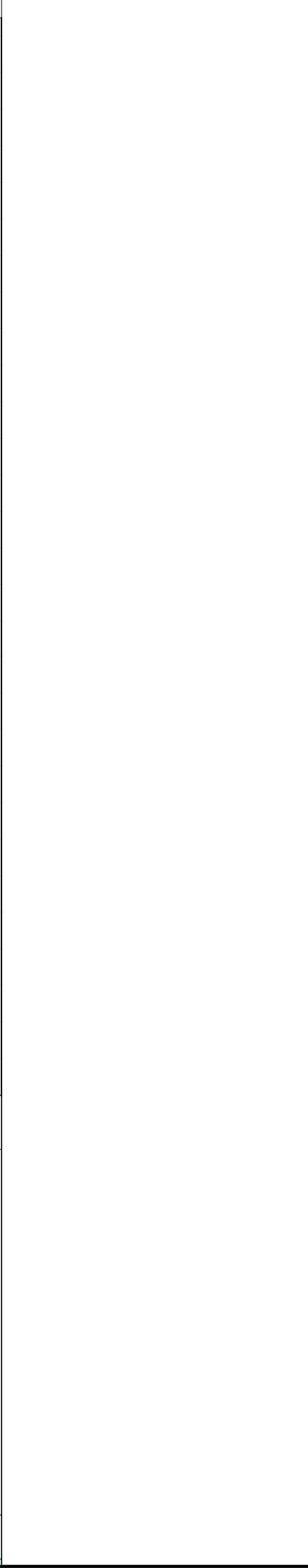
| | |
|--------------------------------------|------|
| Byggt 1999 - 2001 (Grafarvogur), S12 | 1041 |
| Grafarholt, S13 | 1650 |
| Grafarvogur, frekari þétting (P/S) | 344 |
| Hamrahlíð, S13 | 1600 |
| Gufunes, S12 | 2900 |
| Úlfarsárdalur, S19a | 1100 |
| Geldinganes, S20 | 400 |
| Keldur, S12 | 400 |

Kjalarnes

| | |
|-----------|----|
| Kjalarnes | 50 |
|-----------|----|



| Lýsing | | Magn | 1998 | 2000 | 2002 | 2004 | 2006 | 2008 | 2010 | 2012 | 2014 | 2016 | 2018 | 2020 | 2022 | 2024 | 2026 |
|------------------|-------------------------------------|------|------|------|------|------|------|------|------|------|------|------|------|------|------|------|------|
| Kópavogur | | | | | | | | | | | | | | | | | |
| 252 | Íbúðir í þéttingu, S15 | 360 | | | | | | | | | | | | | | | |
| 36 | Byggt 1999 - 2001, S16 | 904 | | | | | | | | | | | | | | | |
| 132 | Íbúðir í þegar ákveðinni byggð, S16 | 1833 | | | | | | | | | | | | | | | |



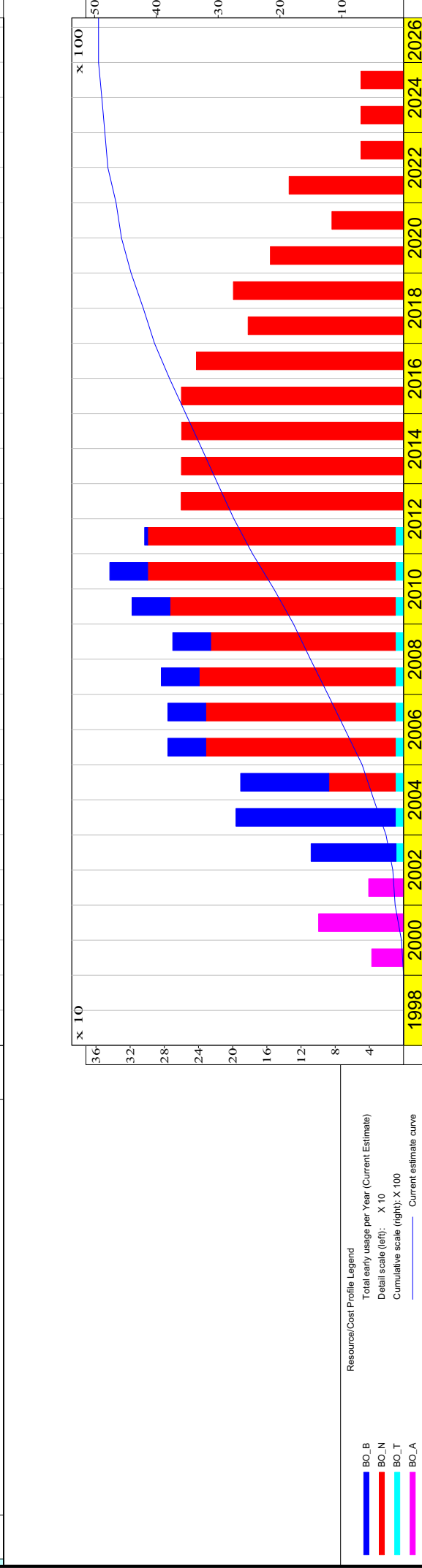
Start Date 01NOV96
Finish Date 31DEC25
Data Date 01NOV96
Run Date 16MAY02 13:46

Svæðisskipulag
höfuðborgarsvæðisins

Framkvæmdaáætlun
Kópavogur, íbúðir

© Primavera Systems, Inc.

| Ími | Lýsing | Magn | 1998 | 2000 | 2002 | 2004 | 2006 | 2008 | 2010 | 2012 | 2014 | 2016 | 2018 | 2020 | 2022 | 2024 | 2026 |
|-----------------|---------------------------|------|---------------------------|------|------|------|------|------|------|------|------|------|------|------|------|------|------|
| Garðabær | | | | | | | | | | | | | | | | | |
| 36 | Byggt 1999 -2001 | 178 | Byggt 1999 -2001 | | | | | | | | | | | | | | |
| 36 | Ásar, reitur 172 | 260 | Ásar, reitur 172 | | | | | | | | | | | | | | |
| 108 | Akrar, reitur 182 | 400 | Akrar, reitur 182 | | | | | | | | | | | | | | |
| 120 | Íbúðir í þéttingu, S17 | 98 | Íbúðir í þéttingu, S17 | | | | | | | | | | | | | | |
| 48 | Bryggjuhverfi, reitur 172 | 600 | Bryggjuhverfi, reitur 172 | | | | | | | | | | | | | | |
| 144 | Garðaholt, reitur 169 | 2600 | Garðaholt, reitur 169 | | | | | | | | | | | | | | |
| 48 | Hleinar, reitur 170 | 120 | Hleinar, reitur 170 | | | | | | | | | | | | | | |
| 48 | Hnoðraholt, reitur 190 | 480 | Hnoðraholt, reitur 190 | | | | | | | | | | | | | | |
| 48 | Setbergsland, reitur 186 | 200 | Setbergsland, reitur 186 | | | | | | | | | | | | | | |



Start Date: 01NOV96
 Finish Date: 31DEC25
 Data Date: 01NOV96
 Run Date: 16MAY02 13:47

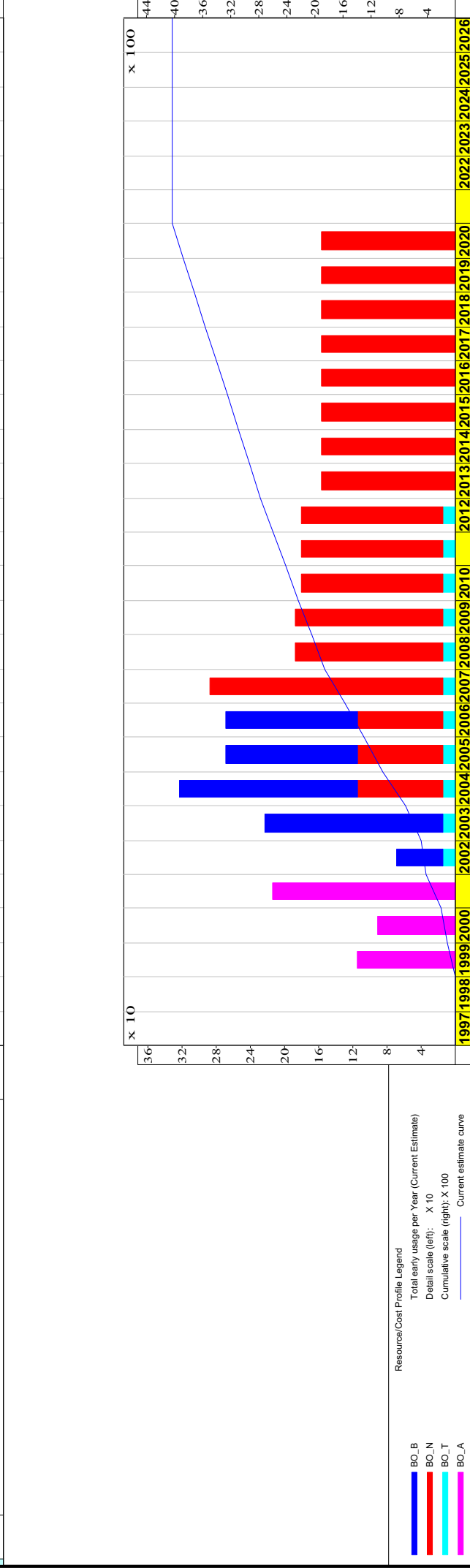
RP18

Svæðisskipulag
höfuðborgarsvæðisins

Framkvæmdaáætlun
Garðabær, íbúðir

© Primavera Systems, Inc.

| Lýsing | | Magn |
|----------------------|------------------------------------|------|
| Hafnarfjörður | | |
| 36 | Byggt 1997-1999 | 420 |
| 36 | Ásland, reitur 208 | 163 |
| 132 | Íbúðir í þéttingu, S18 | 162 |
| 48 | Vellir, reitur 211 | 617 |
| 48 | Bryggjuhverfi, reitur 196 | 400 |
| 36 | Ásland, reitur 208 | 519 |
| 36 | Vellir, reitur 211 | 498 |
| 96 | Hádegisskarð, Hamranes, reitur 212 | 1255 |



Start Date: 01NOV96
 Finish Date: 31DEC25
 Data Date: 01NOV96
 Run Date: 16MAY02 13:44

IRPL8

**Svæðisskipulag
höfuðborgarsvæðisins**

**Framkvæmdaáætlun
Hafnarfjörður, íbúðir**

© Primavera Systems, Inc.

| Lýsing | | Magn |
|--------------------|-----------------------------------|------|
| Tími | | |
| Mosfellsbær | | |
| 36 | Byggt 1999 - 2001 (219;223;224) | 273 |
| 24 | Höfðahverfi, reitur 219 | 144 |
| 12 | Tangar og Holt, reitur 221 | 29 |
| 119 | Blikastaðir, reitur 218 | 1619 |
| 24 | Lágafell, reitur 220 | 250 |
| 36 | Helgafellsland, reitur 222 | 460 |
| 48 | Teiga og Reykjahverfi, reitur 223 | 330 |
| 36 | Sólvalla og Teigsland, reitur 224 | 155 |



Start Date: 01NOV96
 Finish Date: 31DEC25
 Data Date: 01NOV96
 Run Date: 16MAY02 13:54

Svæðisskipulag höfuðborgarsvæðisins

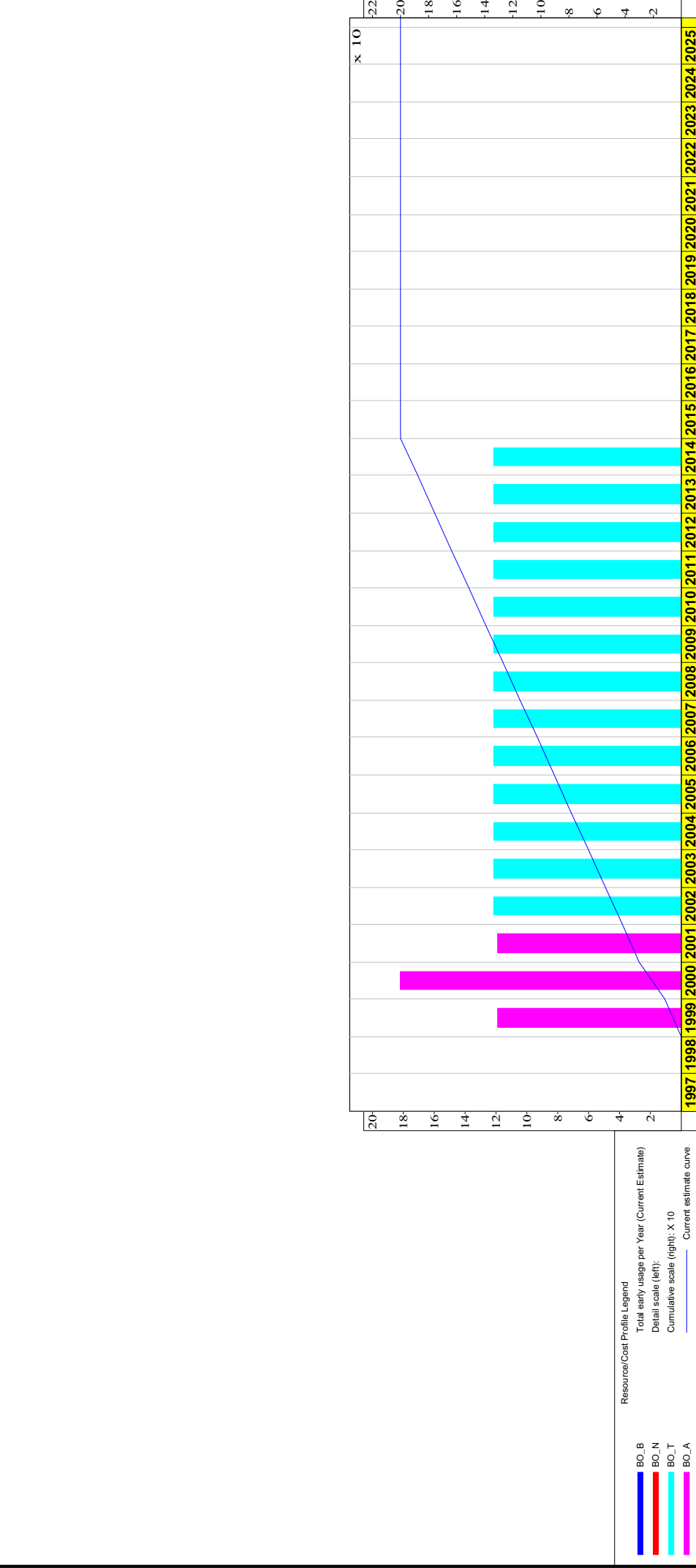
Framkvæmdaáætlun Mosfellsbær, íbúðir

© Primavera Systems, Inc.

| Timi | Lýsing | Magn |
|---|------------------------|------|
| <p>1997 1998 1999 2000 2001 2002 2003 2004 2005 2006 2007 2008 2009 2010 2011 2012 2013 2014 2015 2016 2017 2018 2019 2020 2021 2022 2023 2024 2025</p> | | |
| Seljarnarnes | | |
| 36 | Byggt 1999 - 2001 | 42 |
| 156 | Íbúðir í þéttingu, S23 | 158 |

Byggt 1999 - 2001

Íbúðir í þéttingu, S23



Start Date: 01NOV96
 Finish Date: 31DEC25
 Data Date: 01NOV96
 Run Date: 16MAY02 13:58

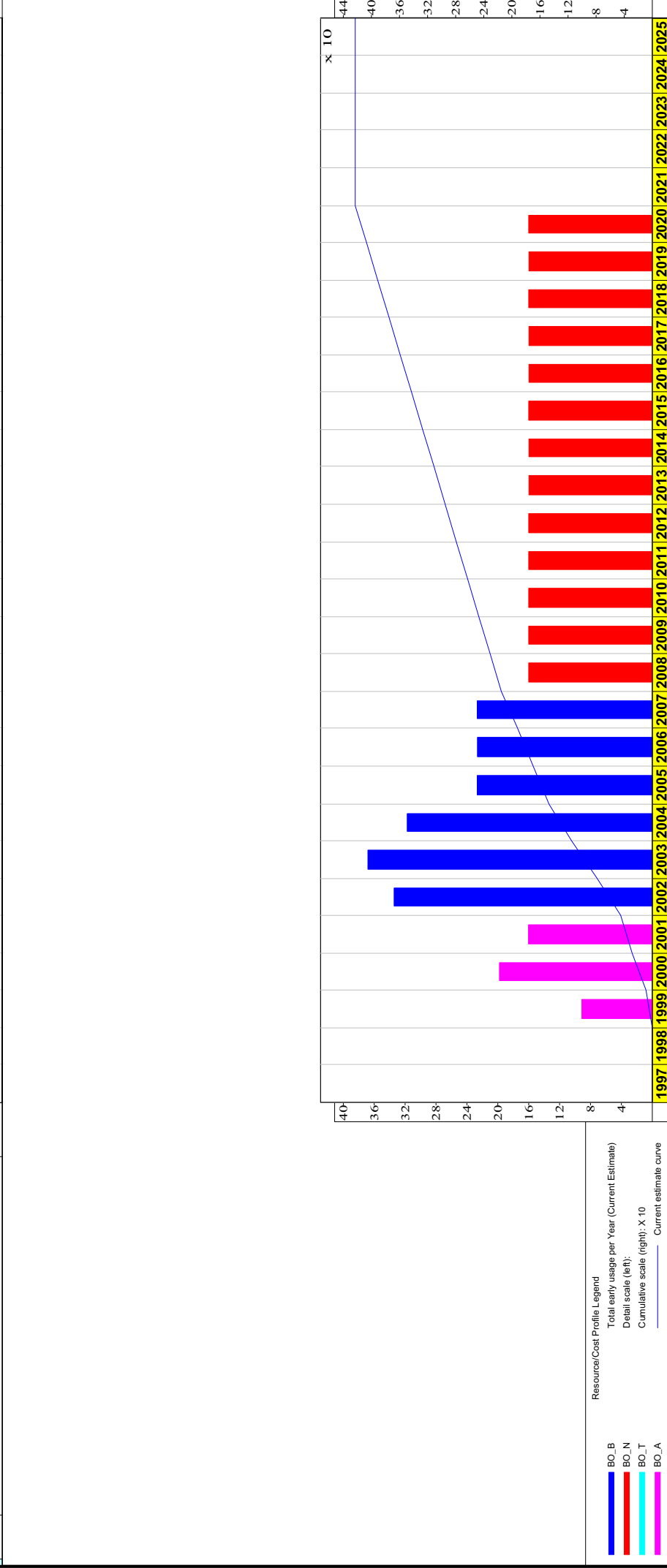
RPL8

Svæðisskipulag höfuðborgarsvæðisins

Framkvæmdaáætlun Seljarnarnes, íbúðir

© Primavera Systems, Inc.

| Tími | | Lýsing | Magn |
|--------------------------|-------------------------------------|--------|------|
| Bessastaðahreppur | | | |
| 36 | Byggt 1999 - 2001 (Bessast.hr.) | | 45 |
| 72 | Íbúðir í þegar ákveðinni byggð, S24 | | 170 |
| 156 | Íbúðir í nýrri byggð, S24 | | 208 |



Start Date
Finish Date
Data Date
Run Date

01NOV96
 31DEC25
 01NOV96
 16MAY02 14:03

RP18
Svæðisskipulag
höfuðborgarsvæðisins

Framkvæmdaáætlun
Bessastaðahreppur, íbúðir

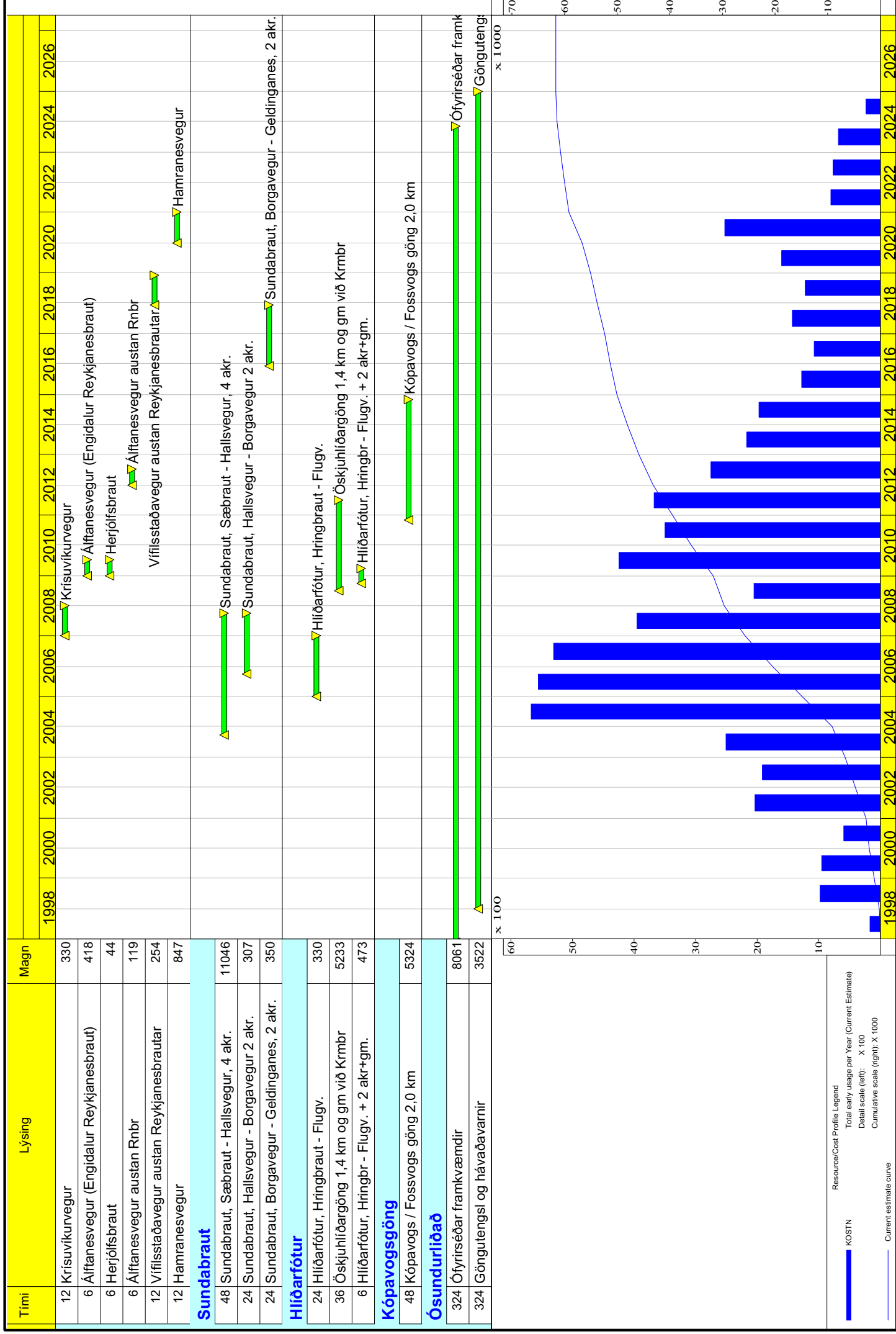
© Primavera Systems, Inc.

5 FRAMKVÆMDAÁÆTLUN, SVÆÐISVEGIR

Framkvæmdaáætlun um tímasetta uppbyggingu svæðisvega er byggð á áætlunum um uppbyggingu íbúðar- og atvinnuhúsnæðis. Tekið var mið af tillögum sveitarfélaganna að framkvæmdum á langtímaáætlun í vegagerð, ásamt hugmyndum ráðgjafanna og sveitarfélaganna um aðrar framkvæmdir, sem nauðsynlegt er talið að ráðast í til að halda núverandi þjónustustigi á aðalleiðum.

| Tími | Lýsing | Magn | 1998 | 2000 | 2002 | 2004 | 2006 | 2008 | 2010 | 2012 | 2014 | 2016 | 2018 | 2020 | 2022 | 2024 | 2026 |
|--------------------------------|---|------|------|------|------|------|------|------|------|------|------|------|------|------|------|------|------|
| | | | | | | | | | | | | | | | | | |
| Hringbraut / Miklabraut | | | | | | | | | | | | | | | | | |
| 16 | Miklabraut / Skeiðarvogur | 436 | | | | | | | | | | | | | | | |
| 72 | Miklabraut (Skeiðarvogur - Snorrabraut) | 1320 | | | | | | | | | | | | | | | |
| 40 | Færsla Hringbrautar | 638 | | | | | | | | | | | | | | | |
| 12 | Tenging við H.Í. | 66 | | | | | | | | | | | | | | | |
| 72 | Miklabraut stokkur og mislæg gm við Krmbr | 1870 | | | | | | | | | | | | | | | |
| Vesturlandsvegur | | | | | | | | | | | | | | | | | |
| 12 | Vlv í Mosfellsbæ, færsla | 320 | | | | | | | | | | | | | | | |
| 12 | Vlv, 4 akr. Slv - Víkurv | 272 | | | | | | | | | | | | | | | |
| 13 | Vlv / Suðurlandsvegur gatnamót | 308 | | | | | | | | | | | | | | | |
| 6 | Vlv Kjalarnesi veglýsing | 77 | | | | | | | | | | | | | | | |
| 6 | Vlv / Skarhólabraut hringtorg | 39 | | | | | | | | | | | | | | | |
| 24 | Vlv / Víkurvegur gatnamót | 352 | | | | | | | | | | | | | | | |
| 12 | Vlv., breikkun frá Hallsv. - Skarhólabr | 220 | | | | | | | | | | | | | | | |
| 24 | Vlv / Hallsvegur gatnamót | 726 | | | | | | | | | | | | | | | |
| 12 | Vlv, Skarhólabr - Mosfellsbær | 286 | | | | | | | | | | | | | | | |
| 12 | Vlv, Ullarnesbrekka | 242 | | | | | | | | | | | | | | | |
| 12 | Vlv, 6 akr. Slv - Víkurv | 308 | | | | | | | | | | | | | | | |
| Reykjanesbraut | | | | | | | | | | | | | | | | | |
| 12 | Rnbr, 6 akr. Brhbr - Fífuhv.v. | 132 | | | | | | | | | | | | | | | |
| 10 | Reykjanesbraut / Fífuhvammvegur (mislæg gm) | 0 | | | | | | | | | | | | | | | |
| 12 | Rnbr, 4 akr. Breiðhbr - Fífuhv + gm | 343 | | | | | | | | | | | | | | | |
| 14 | Rnbr / Breiðholtsbraut mislæg gm | 913 | | | | | | | | | | | | | | | |
| 24 | Rnbr / Lækjargata mislæg gm | 650 | | | | | | | | | | | | | | | |
| 36 | Rnbr, 4 akr. Fífuhv - Arnarnv + gm | 517 | | | | | | | | | | | | | | | |
| 25 | Rnbraut / Stekkjarbakki mislæg gm | 484 | | | | | | | | | | | | | | | |
| 15 | Rnbraut 4 akr. Vífilstsv - Kaplakríki | 231 | | | | | | | | | | | | | | | |
| 25 | Rnbr frá Lækjarg- Kaldárselsv- Hvammabraut | 740 | | | | | | | | | | | | | | | |
| 27 | Rnbr, 4 akr. Arnarnv - Vífilstsv + gm | 517 | | | | | | | | | | | | | | | |
| 12 | Rnbr / Bústaðavegur mislæg gm | 242 | | | | | | | | | | | | | | | |
| 12 | Rnbr frá Kaplakríka - Lækjargötu | 922 | | | | | | | | | | | | | | | |
| 12 | Rnbr, Krísvíkuv - Álver | 517 | | | | | | | | | | | | | | | |
| 12 | Rnbr / Álfanesvegur mislæg gm | 387 | | | | | | | | | | | | | | | |
| Hafnarfjarðarvegur | | | | | | | | | | | | | | | | | |
| 3 | Hafnarfjv / Nýbýlalvegur | 33 | | | | | | | | | | | | | | | |

| Tími | Lýsing | Magn | 1998 | 2000 | 2002 | 2004 | 2006 | 2008 | 2010 | 2012 | 2014 | 2016 | 2018 | 2020 | 2022 | 2024 | 2026 |
|------------------------------------|---|------|------|------|------|--|------|------|------|------|------|------|------|------|------|------|----------------------------------|
| | | | | | | | | | | | | | | | | | |
| 3 | Hafnarfjv / Digranesvegur | 13 | | | | ▲▶ Hafnarfjv / Digranesvegur | | | | | | | | | | | |
| 12 | Hafnarfjv / Fífuhv. v. mislæg gm | 165 | | | | ▲▶ Hafnarfjv / Fífuhv. v. mislæg gm | | | | | | | | | | | |
| 24 | Hafnarfjv / Víflisstaðav. mislæg gm | 715 | | | | ▲▶ Hafnarfjv / Víflisstaðav. mislæg gm | | | | | | | | | | | |
| 12 | Hafnarfjv 6 akr. Nýbýlav - Arnarnv | 220 | | | | ▲▶ Hafnarfjv 6 akr. Nýbýlav - Arnarnv | | | | | | | | | | | |
| 12 | Hafnarfjv um Hraunsholt | 440 | | | | ▲▶ Hafnarfjv um Hraunsholt | | | | | | | | | | | |
| 24 | Hafnarfjv í Engidal mislæg gm | 660 | | | | ▲▶ Hafnarfjv í Engidal mislæg gm | | | | | | | | | | | |
| 12 | Hafnarfjv sunnan Arnarnesvegur | 275 | | | | ▲▶ Hafnarfjv sunnan Arnarnesvegur | | | | | | | | | | | |
| Aðrar umferðargötur, nesið | | | | | | | | | | | | | | | | | |
| 12 | Sæbraut, 4 akr. austan Laugarnesvegur | 160 | | | | ▲▶ Sæbraut, 4 akr. austan Laugarnesvegur | | | | | | | | | | | |
| 24 | Sæbraut / Skeiðarvogur mislæg gm | 638 | | | | ▲▶ Sæbraut / Skeiðarvogur mislæg gm | | | | | | | | | | | |
| 24 | Mýrargata, breikkun | 880 | | | | ▲▶ Mýrargata, breikkun | | | | | | | | | | | |
| 48 | Aðrar götur, flugvallarsvæðið | 1350 | | | | | | | | | | | | | | | ▲▶ Aðrar götur, flugvallarsvæðið |
| Aðrar umferðargötur, norður | | | | | | | | | | | | | | | | | |
| 18 | Gullinbrú | 341 | | | | ▲▶ Gullinbrú | | | | | | | | | | | |
| 3 | Brautarholtsvegur | 13 | | | | ▲▶ Brautarholtsvegur | | | | | | | | | | | |
| 5 | Hallsvegur (Fjallkonuvegur - Víkurvegur) | 88 | | | | ▲▶ Hallsvegur (Fjallkonuvegur - Víkurvegur) | | | | | | | | | | | |
| 3 | Hafravatsvegur í Reykjahverfi | 30 | | | | ▲▶ Hafravatsvegur í Reykjahverfi | | | | | | | | | | | |
| 3 | Norðurgrafarvegur | 13 | | | | ▲▶ Norðurgrafarvegur | | | | | | | | | | | |
| 3 | Esjuvegur | 13 | | | | ▲▶ Esjuvegur | | | | | | | | | | | |
| 12 | Hallsvegur (Víkurvegur - Vesturlandsvegur) | 165 | | | | ▲▶ Hallsvegur (Víkurvegur - Vesturlandsvegur) | | | | | | | | | | | |
| 18 | Geldinganesvegur frá Strandvegi - Geldinganes | 182 | | | | ▲▶ Geldinganesvegur frá Strandvegi - Geldinganes | | | | | | | | | | | |
| 12 | Korpúlfsstaðabraut | 154 | | | | ▲▶ Korpúlfsstaðabraut | | | | | | | | | | | |
| 12 | Reynisvatnsvegur frá Vlv. að Reynisvatni | 99 | | | | ▲▶ Reynisvatnsvegur frá Vlv. að Reynisvatni | | | | | | | | | | | |
| 12 | Úlfarsfellsvegur | 253 | | | | ▲▶ Úlfarsfellsvegur | | | | | | | | | | | |
| 6 | Hallsvegur (Sundabraut - Hallsvegur) | 0 | | | | ▲▶ Hallsvegur (Sundabraut - Hallsvegur) | | | | | | | | | | | |
| Aðrar umferðargötur, austur | | | | | | | | | | | | | | | | | |
| 24 | Arnarnesvegur (Rn. braut - Breiðh.br.) 1. áf. | 79 | | | | ▲▶ Arnarnesvegur (Rn. braut - Breiðh.br.) 1. áf. | | | | | | | | | | | |
| 24 | Arnarnesvegur (Rn. braut - Breiðh.br.) 2. áf. | 629 | | | | ▲▶ Arnarnesvegur (Rn. braut - Breiðh.br.) 2. áf. | | | | | | | | | | | |
| 12 | Höfðabakki - Stekkjarbakki | 424 | | | | ▲▶ Höfðabakki - Stekkjarbakki | | | | | | | | | | | |
| 12 | Breiðholtsbraut / Suðurlandsvegur, mislæg gm | 520 | | | | ▲▶ Breiðholtsbraut / Suðurlandsvegur, mislæg gm | | | | | | | | | | | |
| 12 | Suðurlandsvegur, 4 akr. Vlv - Heiðarvegur | 387 | | | | ▲▶ Suðurlandsvegur, 4 akr. Vlv - Heiðarvegur | | | | | | | | | | | |
| 24 | Elliðavatsvegur | 1225 | | | | ▲▶ Elliðavatsvegur | | | | | | | | | | | ▲▶ Elliðavatsvegur |
| Aðrar umferðargötur, suður | | | | | | | | | | | | | | | | | |
| 6 | Ásbraut og Reykjavíkurvegur | 21 | | | | ▲▶ Ásbraut og Reykjavíkurvegur | | | | | | | | | | | |
| 26 | Álfarnesvegur | 418 | | | | ▲▶ Álfarnesvegur | | | | | | | | | | | |
| 12 | Fífuhammsvegur, austan Reykjanesbr. | 209 | | | | ▲▶ Fífuhammsvegur, austan Reykjanesbr. | | | | | | | | | | | |
| 12 | Víflisstaðavegur (Hafnarfj.v. - Álfarnesv.) | 143 | | | | ▲▶ Víflisstaðavegur (Hafnarfj.v. - Álfarnesv.) | | | | | | | | | | | |



6 FORSENDUR ÚTREIKNINGA

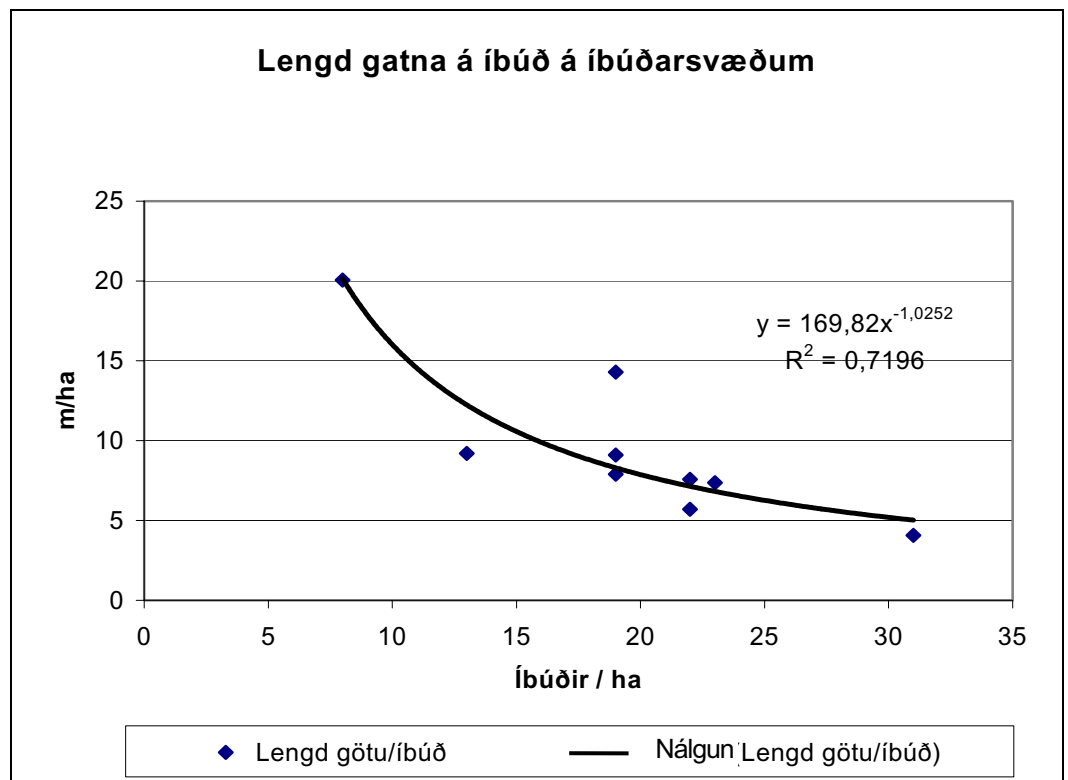
Áætlunin er að hluta til byggð á upplýsingum úr fyrirbyggjandi áætlunum og tillögum. Nýtt einingarverð hefur verið byggt upp til að áætla mannvirki sem ekki eru til áætlanir fyrir.

Magn einstakra framkvæmdapáttanna er byggt á niðurstöðum skipulagstillögunnar um áætlaðan fjölda íbúa og starfa á höfuðborgarsvæðinu, húsnæðisþörf og atvinnupáttöku.

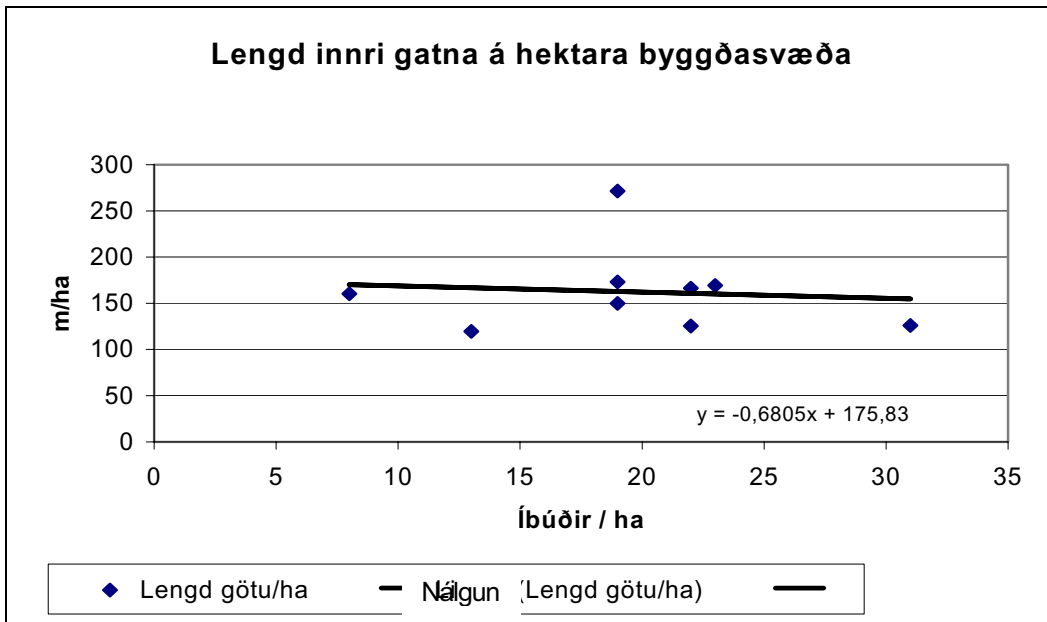
Í fylgiskjali 2 með svæðisskipulagstillögunni er gerð grein fyrir fútreikningi og niðurstöðum á fjölda íbúða, starfa, stærð atvinnuhúsnæðis. Hér er byggt á þeim niðurstöðum.

6.1 Innri vegir

Innri vegir á íbúðarsvæðum eru metnir út frá upplýsingum frá Borgarverkfræðingnum í Reykjavík um nýleg íbúðarhverfi í Reykjavík, sjá eftirfarandi mynd:



Á svæðum í þéttingu er er gert ráð fyrir um 2,0 m/íbúð. Að hluta til er hér um svæði án innra gatnakerfis að ræða og að hluta til svæði þar sem litlu eða engu þarf að bæta við núverandi gatnakerfi.



Upplýsingar um lengd innri gatna á atvinnusvæðum liggja ekki fyrir. Lengdin á hvern hektara á íbúðarsvæðunum er nánast föst stærð sbr. eftirfarandi mynd. Það má leiða rök að því að lengd gatna á atvinnusvæðum sé nokkru minni en á íbúðarsvæðum. Því er gert ráð fyrir 140m/ha á atvinnusvæðum.

Þetta leiðir til eftirfarandi niðurstöðu:

| | Íbúðir | Lengd /íbúð,m | Lengd km |
|-------------------------------|--------------|---------------|------------|
| Á þéttingarsvæðum | 6442 | 2,0 | 13 |
| Á þegar ákveðnum byggðasvæðum | 8778 | 7,5 | 66 |
| Á nýjum byggðasvæðum | 16819 | 6,8 | 114 |
| | 32039 | | 193 |
| Á atvinnusvæðum 600x0,140=84 | | | 84 |
| Samtals | | | 277 |

6.2 Grunnskólar

Grunnskólakerfið fyrir börn 6 – 16 ára, samtals 10 skólaár, er byggt og rekið af sveitarfélögunum skv. lögum nr 66/1995. Fjöldi nemenda er áætlaður þannig:

1998 = 24.413 nemendur

2024 = 29.226 nemendur

Mismunur = 4.813 nemendur

Almennt er gert ráð fyrir 11 m²/nemenda, en vegna þess að um er að ræða fækkun nemenda í mörgum skólum, eykst flatarmál á hvern nemanda þar. Í nýjum skólum er reiknað með 11 m²/nem. Þetta leiðir til eftirfarandi niðurstöðu um aukningu á flatarmáli skólahúsnaðis:

| | | 1998 | 2024 | Mismunur |
|-----|--------------------------------------|----------------|----------------|----------------|
| | | m ² | m ² | m ² |
| 1 | Hagar, Melar, Skjól | 15.909 | 17.934 | 2.025 |
| 2-4 | Nesið norðan Mbr og vestan Krmb | 18.557 | 18.557 | |
| 5 | Hlíðar, flugvöllur | 7.535 | 13.144 | 5.609 |
| 6 | Kringlan, Bústaða- Fossvogshv. | 14.520 | 14.520 | |
| 7-9 | Nesið norðan Mbr og austan Krmb | 21.890 | 21.890 | |
| 10 | Ártúnshöfði, Árbær, Selás | 15.961 | 17.566 | 1.605 |
| 11 | Breiðholt | 32.703 | 32.703 | |
| 12 | Grafarvogur, Keldnaholt | 32.087 | 35.884 | 3.797 |
| 13 | Grafarholt, Hamrahlíð, Úlfarsárdalur | | 21.650 | 21.650 |
| 14 | Norðlingaholt | 363 | 3.819 | 3.456 |
| 20 | Geldinganes | | 3.073 | 3.073 |
| 21 | Álfsnes | | | |
| 22 | Kjalarnes | 1.375 | 1.375 | |
| | Reykjavík | 160.900 | 202.115 | 41.215 |
| | | | | |
| 15 | Kópavogur | 32.989 | 32.989 | |
| 16 | Kópavogur | 1.914 | 12.135 | 10.221 |
| 17a | Garðabær austur | 13.915 | 20.102 | 6.187 |
| 17b | Garðabær vestur | | 10.295 | 10.295 |
| 18a | Hafnarfjörður norður | 35.024 | 35.024 | |
| 18b | Hafnarfjörður suður | | 13.671 | 13.671 |
| 19 | Mosfellsbær | 11.176 | 22.785 | 11.609 |
| 23 | Seltjarnarnes | 7.799 | 7.799 | |
| 24 | Bessastaðahreppur | 2.277 | 4.810 | 2.533 |
| | Samtals utan Reykjavíkur | 105.094 | 159.610 | 54.516 |
| | Samtals | 265.994 | 361.725 | 95.731 |

Í lok tímabilsins verða samtals 361.725 m² / 29.226 nem = 12,4 m²/nem.

6.3 Framhaldsskólar

Framhaldsskólar, eru byggðir af ríki og sveitarfélögunum eftir hlutfallsskiptingu skv. lögum nr 80/1996. Fjöldi nemenda er áætlaður þannig:

1998 = 20.735

2024 = 23.414

Mismunur = 2.679 nemendur

Byggingarflatarmál 1998 er metið 192.938 m² eða 9,3 m²/nem

| | | 1998 | 2024 | Mismunur |
|-----|--------------------------------------|----------------|----------------|-----------------|
| | | m ² | m ² | m ² |
| 1 | Hagar, Melar, Skjól | 44.792 | 69.075 | 24.283 |
| 2-4 | Nesið norðan Mbr og vestan Krnbr | 53.361 | 60.256 | 6.895 |
| 5 | Hlíðar, flugvöllur | 12.054 | 16.620 | 4.566 |
| 6 | Kringlan, Bústaða- Fossvogshv. | 14.135 | 15.961 | 1.826 |
| 7-9 | Nesið norðan Mbr og austan Krnbr | 15.760 | 21.986 | 6.226 |
| 10 | Ártúnshöfði, Árbær, Selás | 6.028 | 6.807 | 779 |
| 11 | Breiðholt | 11.400 | 26.867 | 15.467 |
| 12 | Grafarvogur, Keldnaholt | 6.127 | 6.919 | 792 |
| 13 | Grafarholt, Hamrahlíð, Úlfarsárdalur | | | |
| 14 | Norðlingaholt | | | |
| 20 | Geldinganes | | | |
| 21 | Álfsnes | | | |
| 22 | Kjalarnes | | | |
| | Reykjavík | 163.657 | 224.491 | 60.834 |
| 15 | Kópavogur | 12.353 | 13.949 | 1.596 |
| 16 | Kópavogur | | | |
| 17a | Garðabær austur | 5.676 | 6.409 | 733 |
| 17b | Garðabær vestur | | | |
| 18a | Hafnarfjörður norður | 11.253 | 12.707 | 1.454 |
| 18b | Hafnarfjörður suður | | | |
| 19 | Mosfellsbær | | | |
| 23 | Seltjarnarnes | | | |
| 24 | Bessastaðahreppur | | | |
| | Samtals utan Reykjavíkur | 29.282 | 33.066 | 3.784 |
| | Samtals | 192.939 | 257.556 | 64.617 |

Árið 2024 er reiknað með 11 m²/nem. Þetta leiðir til ofangreindrar flatarmálsparfar. Hér er, vegna skorts á upplýsingum um annað, alfarið gert ráð fyrir því að byggt verði við núverandi stofnanir, eða þær stækkaðar með öðru móti. Ef ákveðið verður að reisa framhaldsskóla í nýjum hverfum, leiðir

það til eitthvað hærra kostnaðar, því nýting skólanna í heild versnar. Hér er því um lágmarksáætlun að ræða.

6.4 Dagheimili 0 – 5 ára

Sveitarfélögin byggja og reka dagheimili og leikskóla skv. lögum nr 78/1994. Hvert sveitarfélag metur þörfina fyrir starfseminu. 1997 bauð Reykjavík fram 5.555 dagvistunarrými sem svarar til 55% aldurshópanna 0-5 ára. Áætlunin miðar við að þessu

þjónustustigi verði haldið

Þannig fæst áætluð þörf fyrir ný dagheimili

| | | | Fjöldi pláss | Byggingarflatarmál / pláss m ² | Byggingarflatarmál m ² |
|----------------------------|--------|-------|--------------|---|-----------------------------------|
| Á þéttingarsvæðum | 14.649 | 0,042 | 615 | 11 | 6.445 |
| Á þegar ákveðnum byggðasv. | 24.349 | 0,042 | 1023 | 11 | 11.253 |
| Á nýjum byggðasvæðum | 45.574 | 0,042 | 1914 | 11 | 21.054 |
| Samtals | | | 3552 | | 38.752 |

6.5 Hjúkrunarheimili aldraðra

Hjúkrunarheimili fyrir aldraða eru byggð af ríki og sveitarfélögum (15%) og eru því hluti opinberrar fjárfestingar. Þörfin fyrir hjúkrunarheimili er háð fjölda einstaklinga í viðeigandi aldurshópum og einnig breytingu í hjúkrunartækni og fjölda annarra þátta.

Samkvæmt upplýsingum frá Tryggingastofnun ríkisins voru í Reykjavík boðin fram pláss fyrir 481 aldraða í desember 1998 (67>ára) eða 12,9 % af öldruðum alls (meðtalið bæði hjúkrunarheimili og aðrar stofnanir).

Samkvæmt dönsku stofnuninni 'Amternes og kommunernes forskningsinstitut' er séð fyrir hjúkrunarheimilum fyrir 4,4 – 6,9 % aldurshópanna 70> ára í Danmörku.

Í kostnaðaráætluninni er gert ráð fyrir að hjúkrunarheimili þurfi fyrir 6% af aldurshópunum 67>.

Samkvæmt fólksfjöldaspánni mun fjölga í aldurshópunum 67> úr u.þ.b. 17.000 1997 í 35.000 árið 2024. Til að fullnægja þörfinni þarf því $(35.000 - 17.000) \times 0,06 = 1080$ pláss.

Húsnæðisþörf = $60 \text{ m}^2/\text{einstakling} \rightarrow 1.080 \times 60 = 64.800 \text{ m}^2$

6.6 Dvalarheimili aldraða

Reykjavíkurborg býður fram 391 íbúð fyrir aldraða (ekki hjúkrunarheimili), sem meta má sem húsnæði fyrir u.þ.b. 600 einstaklinga eða 4% af sömu aldurshópum. Margar umsóknir biða úrlausnar.

Samkvæmt dönsku stofnuninni 'Amternes og kommunernes forskningsinstitut' er gert ráð fyrir slíku húsnæði fyrir 7,0-12,2 % af öldruðum 70> ára í Danmörku.

Fyrir áætlunina er með hliðsjón af framangreindu gert ráð fyrir að 10% 67> ára sé séð fyrir slíku húsnæði eða $(35.000-17.000) \times 0,10 = 1.500$

Húsnæðisþörf = $40 \text{ m}^2/\text{einstakling} \rightarrow 1.500 \times 40 = 60.000 \text{ m}^2$

7 Einingarverð notað í áætlun

| Lykill | Lýsing | Ein | Ein.verð 2001 Mkr |
|--------|--|-----|-------------------|
| | Hringbraut / Miklabraut | | |
| A06 | Hringbraut, færsla | hv | 638 |
| M1 | Miklabraut / Skeiðarvogur gatnamót | hv | 436 |
| M6 | Miklabraut, Kringlumýrarbraut - Snorrabraut | hv | 1.320 |
| A07 | Hringbraut tenging við H.Í | hv | 66 |
| R_HM | Hringbraut / Miklabraut | hv | 2.460 |
| | Vesturlandsvegur | | |
| V1 | Vesturlandsvegur Kjalamesi, lýsing | hv | 77 |
| V2 | Vesturlandsvegur í Mosfellsbæ færsla | hv | 320 |
| V3 | Vesturlandsvegur / Skarhólabraut, hringtorg | hv | 39 |
| V4 | Vesturlandsv / Hallsvegur mislæg gm | hv | 726 |
| V5 | Vesturlandsvegur / Víkurvegur mislæg gm | hv | 352 |
| V6 | Vesturlandsvegur, breikkun Suðurlv - Víkurv | hv | 272 |
| V7 | Vesturlandsvegur / Suðurlandsvegur mislæg gm | hv | 308 |
| V9 | Vesturlandsv., Hallsv. - Skarhólabr, breikkun | hv | 220 |
| A22 | Vesturlandsvegur, Ullamesbrekka | hv | 242 |
| R_V | Vesturlandsvegur | hv | 2.555 |
| | Reykjanesbraut | | |
| R01 | Reykjanesbraut / Bústaðavegur mislæg gm | hv | 242 |
| R02 | Reykjanesbraut / Stekkjarbakki mislæg gm | hv | 484 |
| R03 | Reykjanesbraut / Breiðholtsbraut mislæg gm | hv | 913 |
| R04b | Reykjanesbraut, breikkun Brhbr - Fífuhv og gm | hv | 343 |
| R05 | Reykjanesbraut, breikkun Fífuhv - Arnarnv + gm | hv | 517 |
| R06 | Reykjanesbraut, breikkun Arnarnv - Vífilsstv + gm | hv | 517 |
| R07 | Reykjanesbraut, breikkun Vífilsstv - Kaplakriki | hv | 231 |
| R09 | Reykjanesbraut, breikkun og niðurgr. Kaplakr - Lækjarg | hv | 922 |
| R10 | Reykjanesbraut/Lækjargata mislæg gatnam | | 650 |
| R11 | Reykjanesbraut, Lækjarg - Kaldárselsv. - Hvammabraut | | 740 |
| R12 | Reykjanesbraut sunnan Krísuvíkurvegur | hv | 517 |
| R_R | Reykjanesbraut | hv | 6.076 |
| | Hafnarfjarðarvegur | | |
| H1 | Hafnarfjörður / Nýbýlavegur | hv | 33 |
| H2 | Hafnarfjarðarvegur / Digranesvegur | hv | 13 |
| H4 | Hafnarfjarðarvegur, breikkun Nýbýlav - Arnarnv | hv | 220 |
| H5 | Hafnarfjarðarv. / Vífilsstaðav., mislæg gatnam. | hv | 715 |
| H6 | Hafnarfjarðarvegur á Hraunsholti | hv | 440 |

| Lykill | Lýsing | Ein. | Ein.verð 2001 Mkr |
|--------|--|------|-------------------|
| H7 | Hafnarfjarðarvegur í Engidal, mislæg gatnam. | hv | 660 |
| A41 | Hafnarfjarðarvegur/Fifuhvammsvegur, mislæg gm | hv | 165 |
| R_H | Hafnarfjarðarvegur | hv | 2.246 |
| | Umferðargötur, nesið | | |
| A09 | Sæbraut / Skeiðarvogur mislæg gm | hv | 638 |
| A42 | Sæbraut, breikkun | hv | 160 |
| A43 | Mýrargata, breikkun | hv | 880 |
| A11a | Hlíðarfótur (Hringbraut - Flugstöð) | hv | 330 |
| T_P | Umferðargötur, nesið | hv | 2.008 |
| | Umferðargötur, norðursvæði | | |
| A01 | Hallsvegur, Fjallkonuvegur - Víkurvegur | hv | 88 |
| A02 | Hallsvegur (Víkurvegur - Vesturlandsvegur) | hv | 165 |
| A03a | <i>Reynisvatnsvegur frá Vlv. að Reynisvatni</i> | hv | 99 |
| A03b | Úlfarsfellsvegur | hv | 253 |
| A04 | Gullinbrú | hv | 341 |
| A21 | <i>Korpúlfsstaðabraut</i> | hv | 154 |
| A24 | <i>Brautarholtsvegur</i> | hv | 13 |
| A25 | Norðurgrafarvegur | hv | 13 |
| A26 | Esjuvegur | hv | 13 |
| A27 | Hafravatnsvegur í Reykjahverfi | hv | 30 |
| A36 | Geldinganesvegur (Strandvegur - Geldinganes) | hv | 182 |
| T_N | Umferðargötur, norðursvæði | hv | 1.352 |
| | Umferðargötur, austursvæði | | |
| A05 | Höfðabakki - Stekkjarbakki | hv | 424 |
| A14a | Arnamesvegur (Rn.braut - Breiðh.br.) 1. áfangi | hv | 79 |
| A14b | Arnamesvegur (Rn.braut - Breiðh.br.) 2. áfangi | hv | 629 |
| A37 | Breiðholtsbraut/Suðurlandsvegur, mislæg gm | hv | 520 |
| A38 | Suðurlandsvegur, breikkun Vlv - Heiðarvegur | hv | 387 |
| T_E | Umferðargötur, austursvæði | hv | 2.039 |
| | Umferðargötur, suðursvæði | | |
| A13 | <i>Fifuhvammsvegur, austan Reykjanesbr.</i> | hv | 209 |
| A15 | <i>Vífilsstaðavegur (Hafnarfj.v. - Álftanesv.)</i> | hv | 143 |
| A16 | Álftanesvegur | hv | 418 |
| A17 | Ásbraut og Reykjavíkurvegur | hv | 21 |
| A18 | Álftanesvegur (Engidalur Reykjanesbraut) | hv | 418 |
| A19 | Krísuvíkurvegur | hv | 330 |

| Lykill | Lýsing | Ein. | Ein.verð 2001 Mkr |
|--------|---|------|-------------------|
| A20 | Herjólfabraut | hv | 44 |
| T_S | Umferðargötur, suðursvæði | hv | 1.583 |
| | Önnur umfeðarmannvirki | | |
| A10 | Ósabraut | hv | 1.815 |
| A31 | Elliðavatnsvegur | hv | 908 |
| A32 | Vífilsstaðavegur austan Reykjanesbrautar | hv | 254 |
| A33 | Úlfarsheiðarvegur | hv | 351 |
| A34 | Hafravatnsvegur frá Suðurl.v. að Reykjahverfi | hv | 641 |
| A35 | Reynisvatnsvegur frá Reynisvatni - Hafrav.v. | hv | 133 |
| A39 | Hamranesvegur | hv | 847 |
| T_X | Önnur umfeðarmannvirki | hv | 4.949 |
| | Göngubrýr, undirgöng og hávaðavarnir | | |
| | Göngubrýr, undirgöng og hávaðavarnir | hv | 1.761 |
| T_Y | Göngubrýr, undirgöng og hávaðavarnir | hv | 1.761 |
| | Sundabraut, (kostnaður miðast við leið I) | | |
| S1a | Sundabraut, Sæbraut - Hallsvegur, 2 akreinar | hv | 5.138 |
| S2a | Sundabraut, Hallsvegur - Borgarvegur, 2 akreinar | hv | 307 |
| S3a | Sundabraut, Borgavegur - Geldinganes, 2 akreinar | hv | 350 |
| S4a | Sundabraut, Geldinganes - Álfsnes, 2 akreinar | hv | 2.866 |
| S5a | Sundabraut, Álfsnes - Vesturlandsvegur, 2 akreinar | hv | 439 |
| S1b | Sundabraut, Sæbraut - Hallsvegur, +2 akreinar | hv | 5.863 |
| S2b | Sundabraut, Hallsvegur - Borgarvegur, +2 akreinar | hv | 796 |
| S3b | Sundabraut, Borgavegur - Geldinganes, +2 akreinar | hv | 586 |
| S4b | Sundabraut, Geldinganes - Álfsnes, +2 akreinar | hv | 1.822 |
| S5b | Sundabraut, Álfsnes - Vesturlandsvegur, +2 akreinar | hv | 594 |
| R_SIII | Sundabraut, (kostnaður miðast við leið I) | hv | 18.762 |
| S1 | Sundabraut, Sæbraut - Geldinganes | hv | 11.658 |
| R8 | Reykjanesbraut/Álftanesvegur, mismislag gm | hv | 387 |
| A39 | Hamranesvegur | hv | 847 |
| R_I1 | Innri götur og ræsi á nýjum svæðum | km | 136 |
| R_I2 | Innri götur og ræsi á eldri svæðum | km | 275 |
| B1_2 | Umferðargata, 2 akreinar (4-14) | km | 128 |
| A2_4 | Umferðargata, 4 akreinar (15-30/40) | km | 232 |
| A1_4 | Umferðargata, 4 akreinar (31-40) | km | 248 |
| A1_6 | Umferðargata, 6 akreinar (41-60) | km | 293 |
| MR_+2 | Eldri Umferðargata + 2 akreinar | km | 88 |
| AR_+2 | Uppfærsla A1_4 í A1_6 | km | 66 |
| P_2 | Göngutengsl yfir 2 akreinar | st | 39 |

| Lykill | Lýsing | Ein. | Ein.verð 2001 Mkr |
|--------|--|----------------|-------------------|
| P_4 | Göngutengsl yfir 4 akreinar | st | 50 |
| P_6 | Göngutengsl yfir 6 akreinar | st | 66 |
| BR_1 | Brú yfir Kaldakvísl | hv | 165 |
| BR_2 | Brú yfir Leirvogsa | hv | 440 |
| L_Hlf1 | Gatnamót við Flugvallarvegur | hv | 220 |
| L_Hlf2 | Gatnamót við Kringlumýrarbraut | hv | 495 |
| L_Hlf3 | Gatnamót við Hringbraut | hv | 385 |
| L_a1 | Viðbótarkostnaður v. gatnamóta | hv | 110 |
| L_a2 | Viðbótarkostnaður v. götukafli A1_4;A2_4 | km | 22 |
| T_1 | Veggöng D&B 70 m ² | km | 275 |
| T_2 | Veggöng, styrkingar | km | 220 |
| T_3 | Veggöng, lýsing | km | 33 |
| T_4 | Veggöng, loftræsing | km | 44 |
| T_5 | Veggöng, vegyfirborð og lagnir, 2 akreinar | km | 99 |
| T_K1 | Veggöng, 2 akreinar | km | 671 |
| T_K2 | Gangamunni og tengingar | hv | 660 |
| SC_1 | Skólabyggingar | m ² | 0,215 |
| SC_2 | Íþróttahús tengd skólum | m ² | 0,157 |
| SC_3 | Dagheimili | m ² | 0,150 |
| SE_1 | Heilsugæslubyggingar | m ² | 0,220 |
| NH_1 | Hjúkrunarheimili | m ² | 0,220 |
| OH_1 | Dvalarheimili aldraðra | m ² | 0,143 |
| M6_a | Miklabraut, stökkur Langahlíð - Stakkahlíð | hv | 990 |
| M6_b | Miklabraut/Kringlum.braut mislæg gm | hv | 880 |
| A06_a | Hringbraut / Njarðargata, mislæg gm | hv | 660 |

