

Almenningssamgöngur – Borgarlína



Staða verkefnis og gagnaöflun

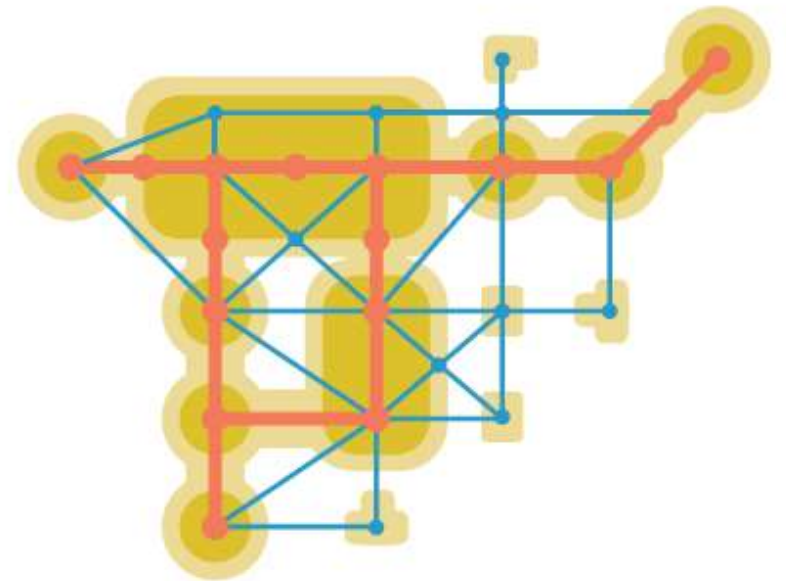
Aðalfundur SSH 2. desember 2016

Eyjólfur Árni Rafnsson
Verkefnisstjóri

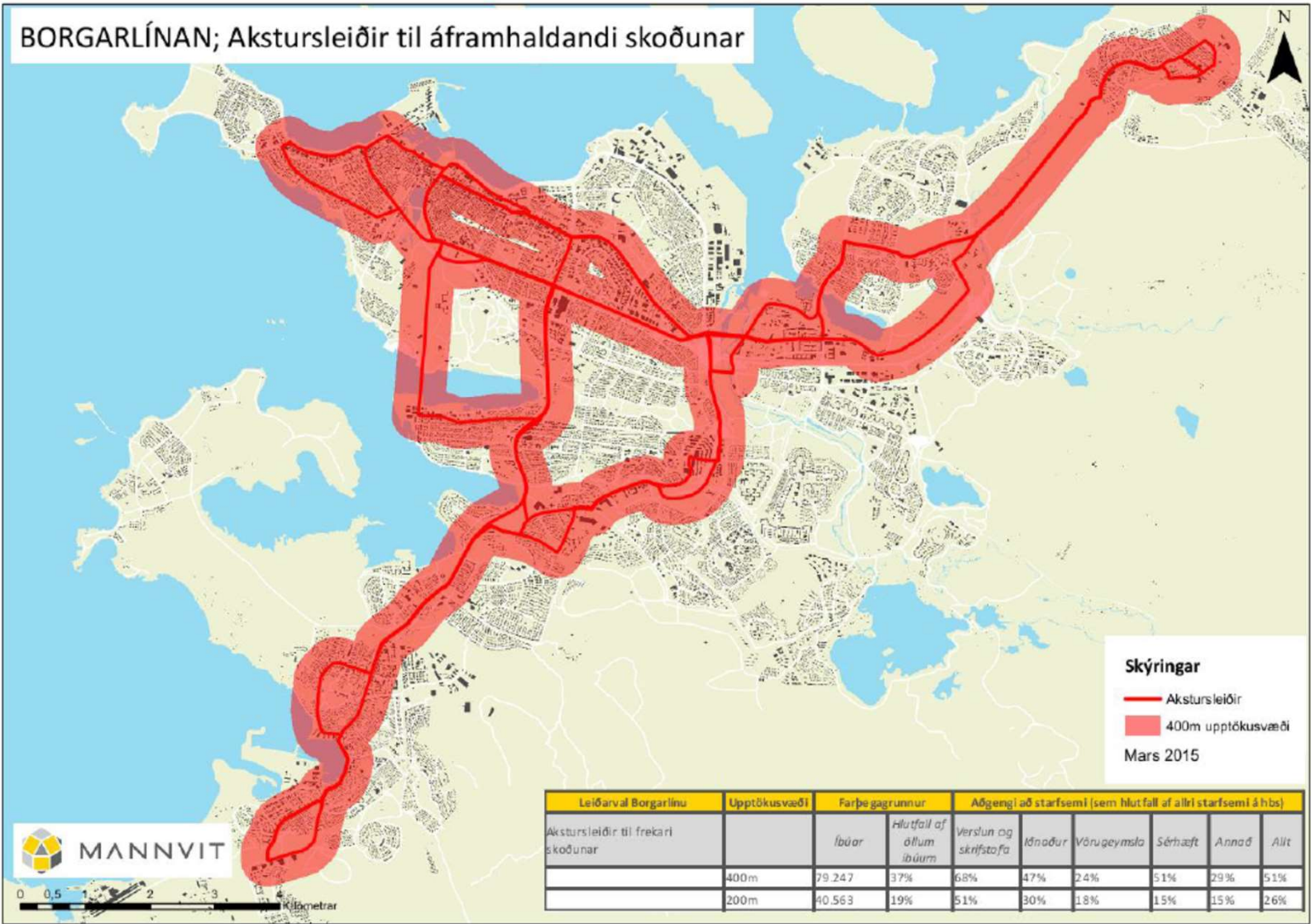
Svæðisskipulagið – samþykkt stefna

2.2 Hlutdeild almenningsgangna í öllum ferðum innan svæðisins árið 2040 verður a.m.k. 12%.

- Almenningsgangur myndi tveggja laga kerfi
 - Borgarlínu
 - Strætisvagnar utan Borgarlínu
- Umferðaspár sýna að breyting á ferðavenjum er forsenda þess að álag á stofnvegakerfið aukist ekki umfram íbúafjölgun
- Ferðavenjur verða að öllum líkindum ólíkar eftir hverfum



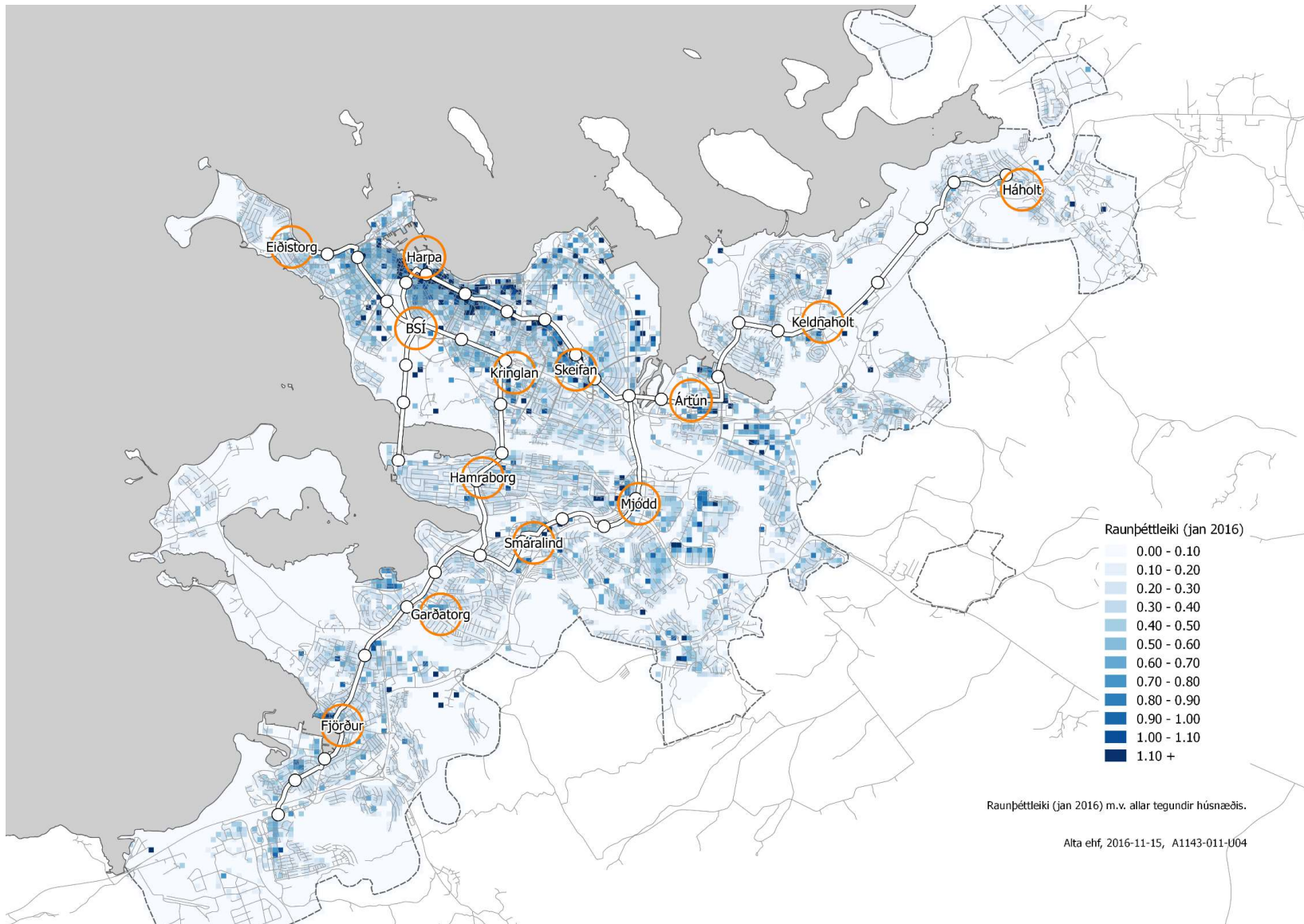
BORGARLÍNAN; Akstursleiðir til áframhaldandi skoðunar



Leiðarval Borgarlínu	Upptökusvæði	Fjarþegagrunnur	Aðgengi að starfsemi (sem hlutfall af allri starfsemi á hbs)						
Akstursleiðir til frekari skoðunar		Íbúar	Hlutfall af öllum íbúum	Verslun og skrifstofa	Íþnaður	Vörugeymsla	Sérhæft	Annað	Allt
	400m	79.247	37%	68%	47%	24%	51%	29%	51%
	200m	40.563	19%	51%	30%	18%	15%	15%	26%



0 0,5 1 2 3 4 Kilómetrar



Innviðir og rekstur Borgarlínu

- Lagaheimildir
 - Lagabreyting/lagasetning
 - Hvaða lögum þarf að breyta?
 - Er einfaldast að hafa sérstök lög um þessa framkvæmd/félag?
- Eigendur
 - Sveitarfélögin
 - Ríkið
 - Aðrir ?
- Framlög eigenda
 - Skipting stofnkostnaðar milli eigenda
 - Skipting rekstrarkostnaðar milli eigenda
 - Hvað á að ráða þátttöku / eignarhlutur hvers sveitarfélaga

Innviðir Borgarlínu

- Eignarhald og ábyrgð innviða
 - Staða í skipulagi - hver fer með forræði mannvirkja ?
 - Hluti af gatnakerfi sveitarfélags eða sjálfstæð staða ?
- Fjárfestingin
 - Erlendar reynslutölur
 - Kostnaðarmat
- Fjármögnun
 - Framlag ríkis og sveitarfélaga
 - Innviðagjöld
 - PPP / Samstarfsfjármögnun



Innviðir Borgarlínu

- Framkvæmd
 - Tæknileg hönnun
 - Val á lausn
 - Gæði biðstöðva og skiptistöðva verði óháð vali á „transport“lausn
 - Áfangaskipting verkefnisins
- Rekstur og viðhald
 - Rekstraraðili ?
 - Hluti af gatnakerfi sveitarfélaganna ?
 - Þjónustuaðili aksturs ?

Akstur og farþegaþjónusta

- Eignarhald og ábyrgð
 - Form reksturs
 - Hvaða þjónustustig á að hafa ?
- Tæknilegar lausnir



Hraðvagnar
BRT (Bus Rapid Transit)

Tæknilegar lausnir



Léttlest
LRT (Light Rail Transit)



Einteinungur á gúmmíhjólum
New Trans Lohr Tire Trams

Gagnaöflun

Innviðir

- Einingakostnaður valinna kennisniða
- Biðstöðvar og skiptistöðvar - kostnaður
- Snúningssvæði / Endamannvirki - kostnaður
- Áfangaskiptingar

Rekstrarkostnaður við þjónustu

- Skilgreining þjónustu
- Rekstrarkostnaður sambærilegra eininga og til greina koma hér
 - BRT, LRT o.s.frv.

Mikilvægir áfangar

Lagaumhverfið

Skipulag

- Ljúka ákvörðun um legu Borgarlínu í svæðisskipulagi
- Innleiða legu í aðalskipulag sveitarfélaganna
 - Skipulagsferli lýkur 2018

Samkomulag sveitarfélaganna og ríkis

- Grundvallarákvörðun um framkvæmd og rekstur

Höfum eftirfarandi í huga

Verið er að ráðast í stórt verkefni sem byggir á og/eða kallar á

- Hagsmuni heildarinnar
- Langtíma sýn
- Trú á vegferð
- Þreki til að framkvæma
- Úthaldi

Til að aukið vægi almenningsamganga verði að veruleika þarf

- Gott samstarf sveitarfélaga og ríkis