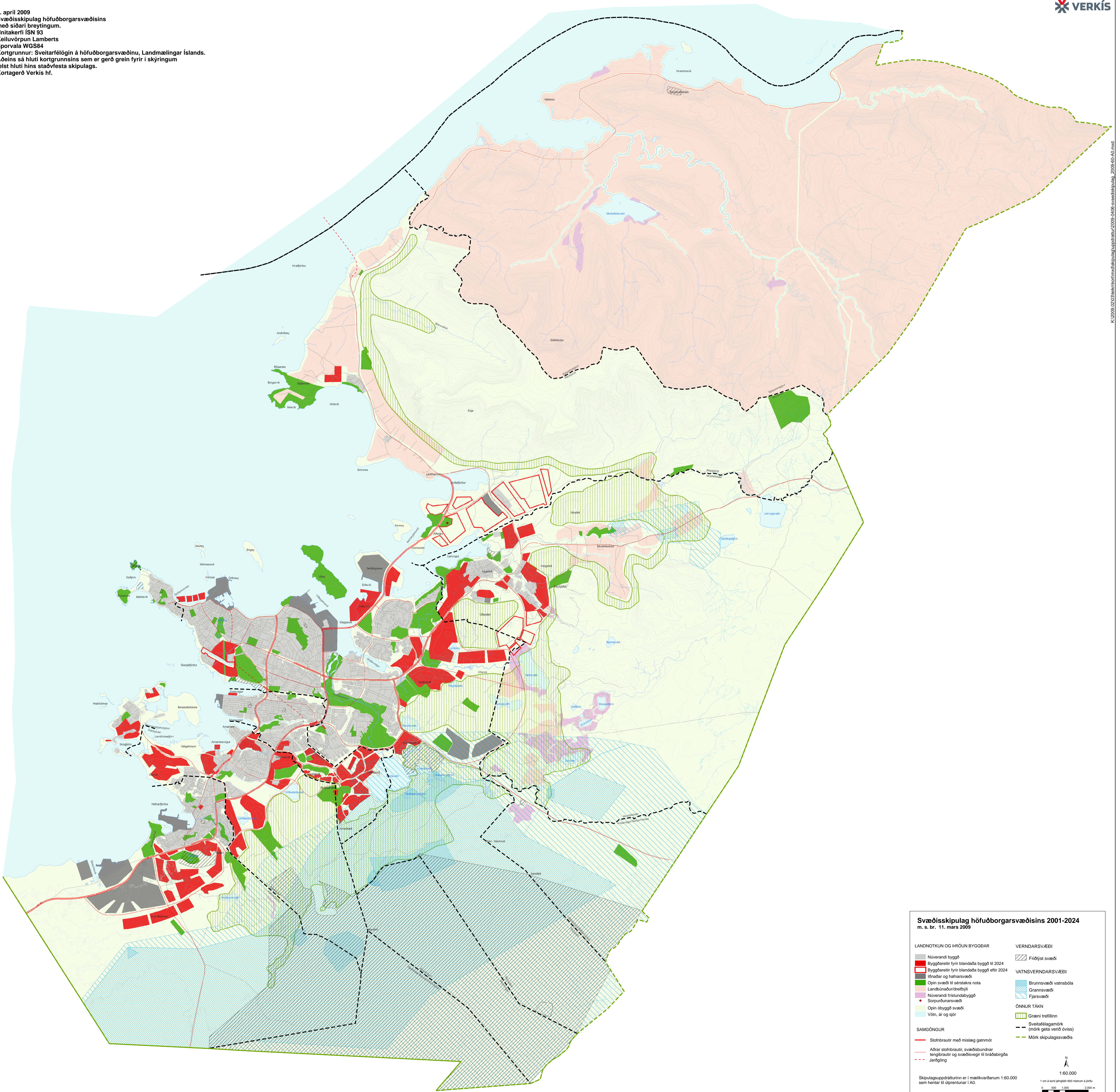


6. apríl 2009  
 Svæðisskipulag höfuðborgarsvæðisins  
 með síðari breytingum.  
 Hnitakerfi ISN 93  
 Keiluvörpun Lambert  
 Sporvala WGS84  
 Kortgrunnur: Sveitarfélögin á höfuðborgarsvæðinu, Landmælingar Íslands.  
 Aðeins sá hluti kortgrunnans sem er gerð grein fyrir í skýringum  
 telst hluti hins staðfesta skipulags.  
 Kortagerð Verkís hf.



**Svæðisskipulag höfuðborgarsvæðisins 2001-2024**  
 m. s. br. 11. mars 2009

- |   |  |
|---|--|
| <b>LANDNOTKUN OG ÞRÖUN BYGGÐAR</b>  | <b>VERNDARSVÆÐI</b>                    |
| Núverandi byggð   | Frjálst svæði                          |
| Byggðareitir fyrir blandaða byggð til 2024                                    | <b>VATNSVERNDARSVÆÐI</b>               |
| Byggðareitir fyrir blandaða byggð eftir 2024                                  | Brunnsvæði vatnsbólva                  |
| Hvíðar og vatnsvæði   | Grannsvæði                             |
| Opin svæði til sérstakra nota   | Fjarvæði                               |
| Landbúnaðursvæði  | <b>ÖNNUR TÁKN</b>                      |
| Núverandi frjálshöfð byggð  | Grani trefillinn                       |
| Opin óbyggð svæði   | Sveiflágarmörk (mörk geta verið óviss) |
| Vörn, ár og sjór  | Mörk skipulagsvæðis                    |
| <b>SAKÖNGUR</b>   |  |
| Stofnbrautir með mislæg gátnót  |  |
| Aðrar stofnbrautir, svæðubundnar tengibrautir og svæðisvegir til traðabringla |  |
| Jarðgöng  |  |

Skjaláskráðun er í mælikvarðnum 1:60.000  
 selt hettur 61 útgáfan 1.AB

1 cm á korti þýðir 600 metrar á jörðu

0 500 1.000 2.000 m

K:\2009\0202\svæðisskipulag\skjaláskrá\skjaláskrá\2009-04-06\svæðisskipulag\_2009-04-06.mxd